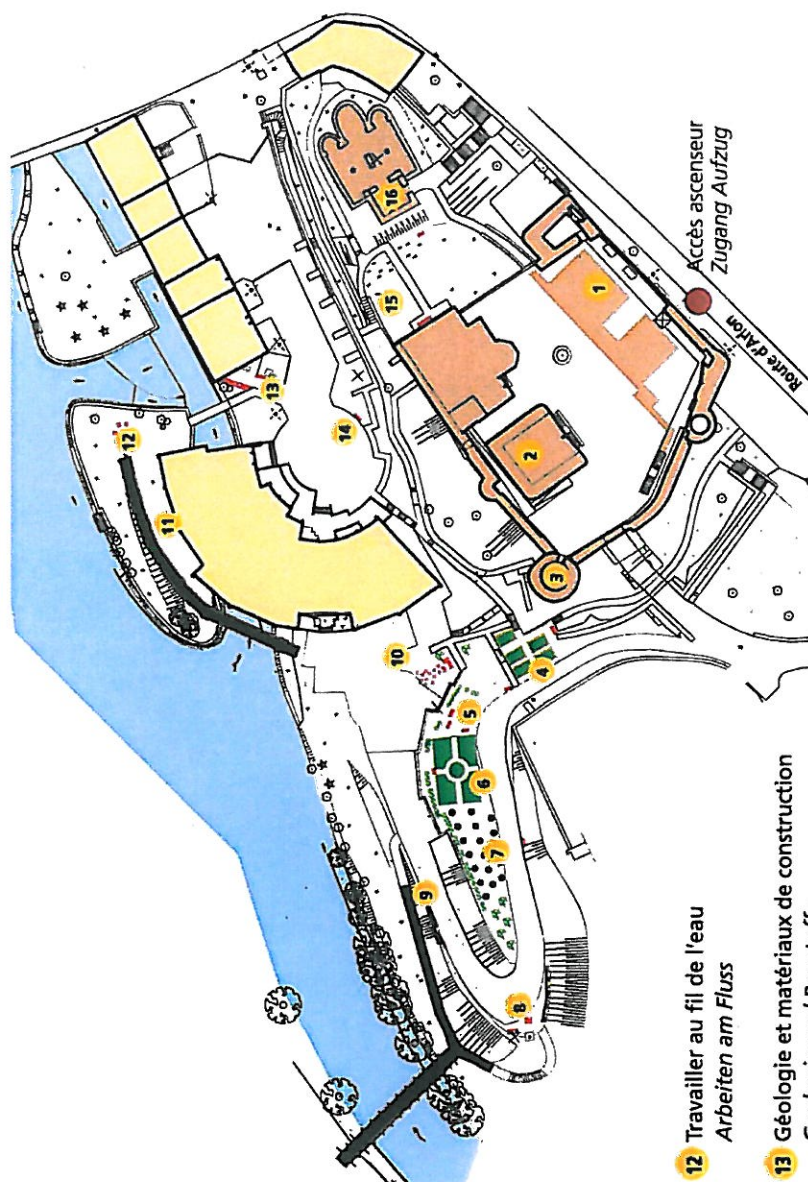


LES PEDESTRES
DE LA COMMUNE D'USELDANGE

DIE WANDERWEGE
DER GEMEINDE USELDINGEN



CIRCUIT DIDACTIQUE ACCESSIBLE AUX PERSONNES HANDICAPÉES DE LA VUE DIDAKTISCHER RUNDWEG FÜR SEHBEHINDERTE



1 Crypte archéologique: maquette du site, film, panneaux d'informations (archéologie, «le cas Catherine Theis») Archäologische Krypta: Burgmodell, Film, Informationstafeln (Archäologie, „Der Fall Katharina Theis“)

2 Le château et la société médiévale Burg und Gesellschaft im Mittelalter

3 Une année au Moyen Age Ein Jahr im Mittelalter

4 Les plantes ornementales au Moyen Age Mittelalterliche Zierpflanzen

5 Les jardins médiévaux Gärten im Mittelalter

6 Le potager Der Gemüsegarten

7 Jardins aromatiques et fruitiers Kräuter- und Obstgärten

8 Les croix de chemin Wegkreuze

9 L'oiseau au Moyen Age Vögel im Mittelalter

10 La poésie de Tit Schroeder Die Gedichte von Tit Schroeder

11 Poissons et pêche Fische und Fischfang

12 Travailler au fil de l'eau Arbeiten am Fluss

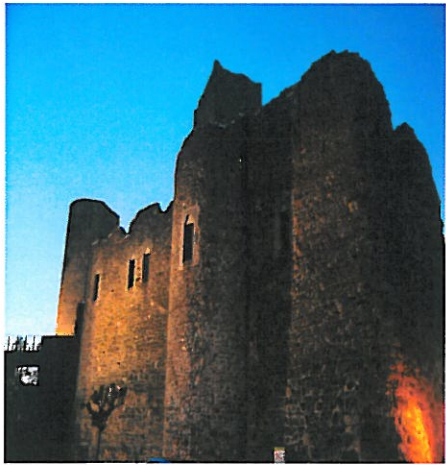
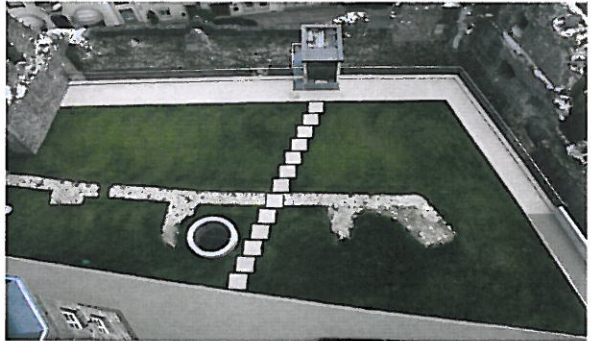
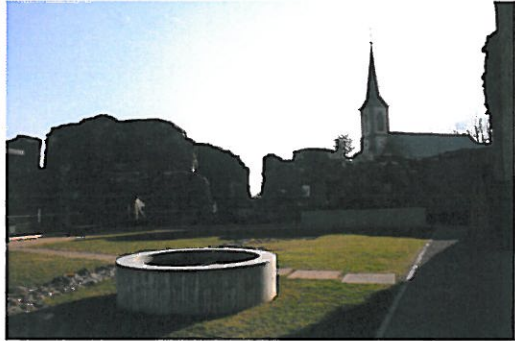
13 Géologie et matériaux de construction Geologie und Baustoffe

14 Cartographie Kartographie

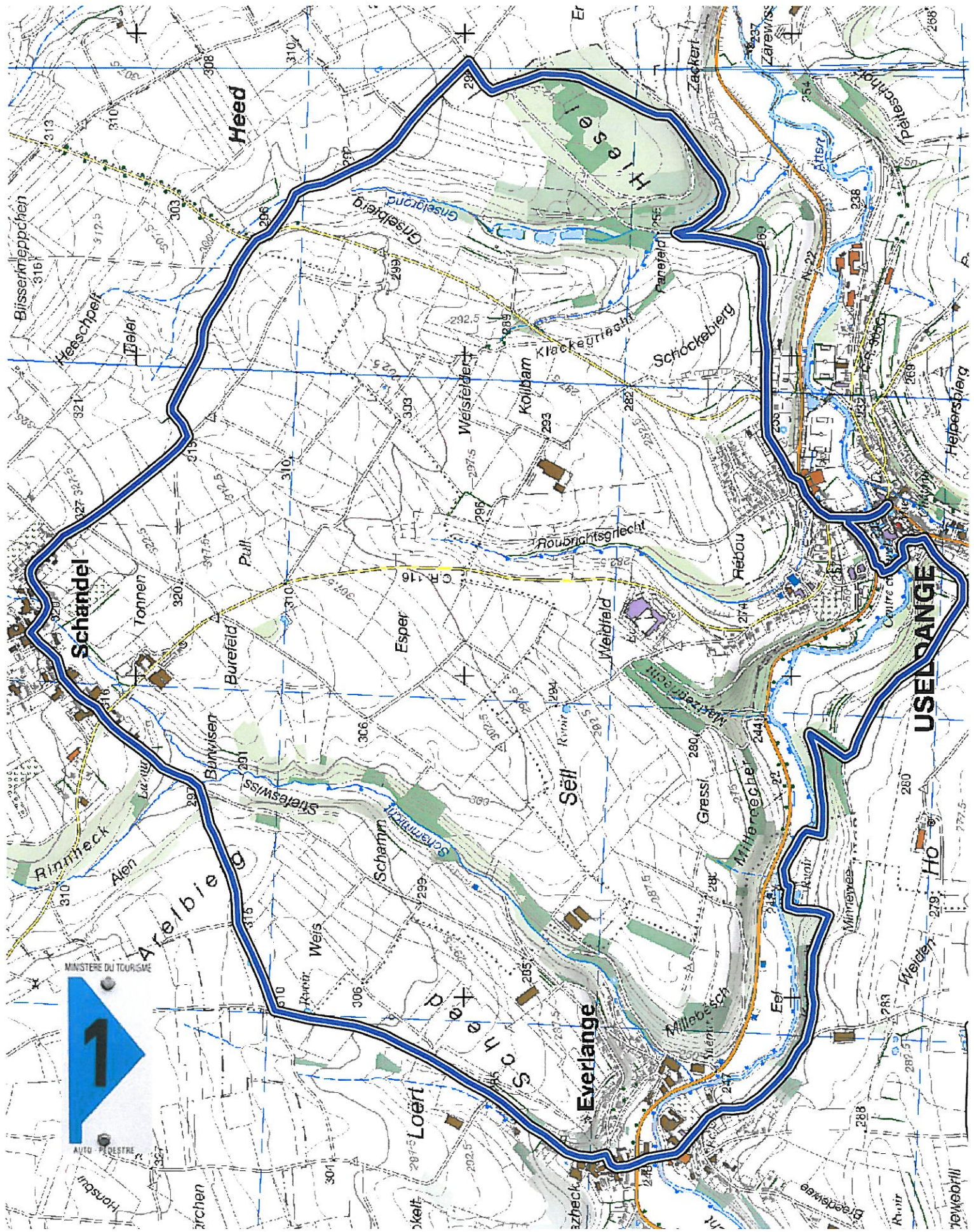
15 Le cimetière Der Friedhof

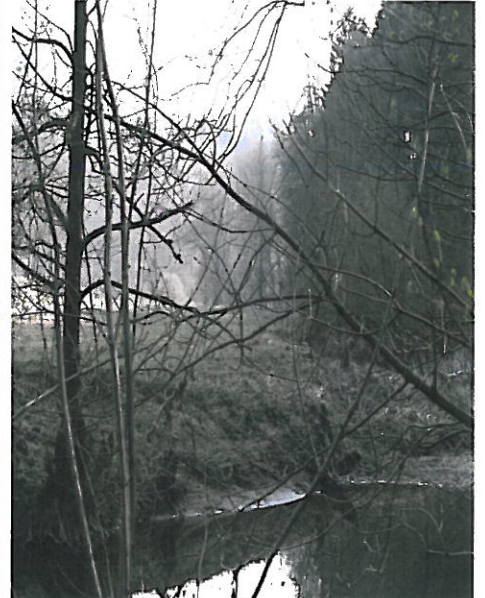
16 Maquette de l'église Modell der Kirche

temps de la visite / Dauer des Besuches: 2-3 heures
accès gratuit / Freier Eintritt
ouvert tous les jours / Täglich geöffnet



POINT DE DÉPART / AUSGANGSPUNKT :
 PARKING DU CENTRE CULTUREL / PARKPLATZ VOM KULTURZENTRUM (AM TRÄMMEL)
 DIFFICULTÉ / SCHWIERIGKEITSGRAD: FACILE / LEICHT
 DISTANCE / LÄNGE : 10,7 KM.

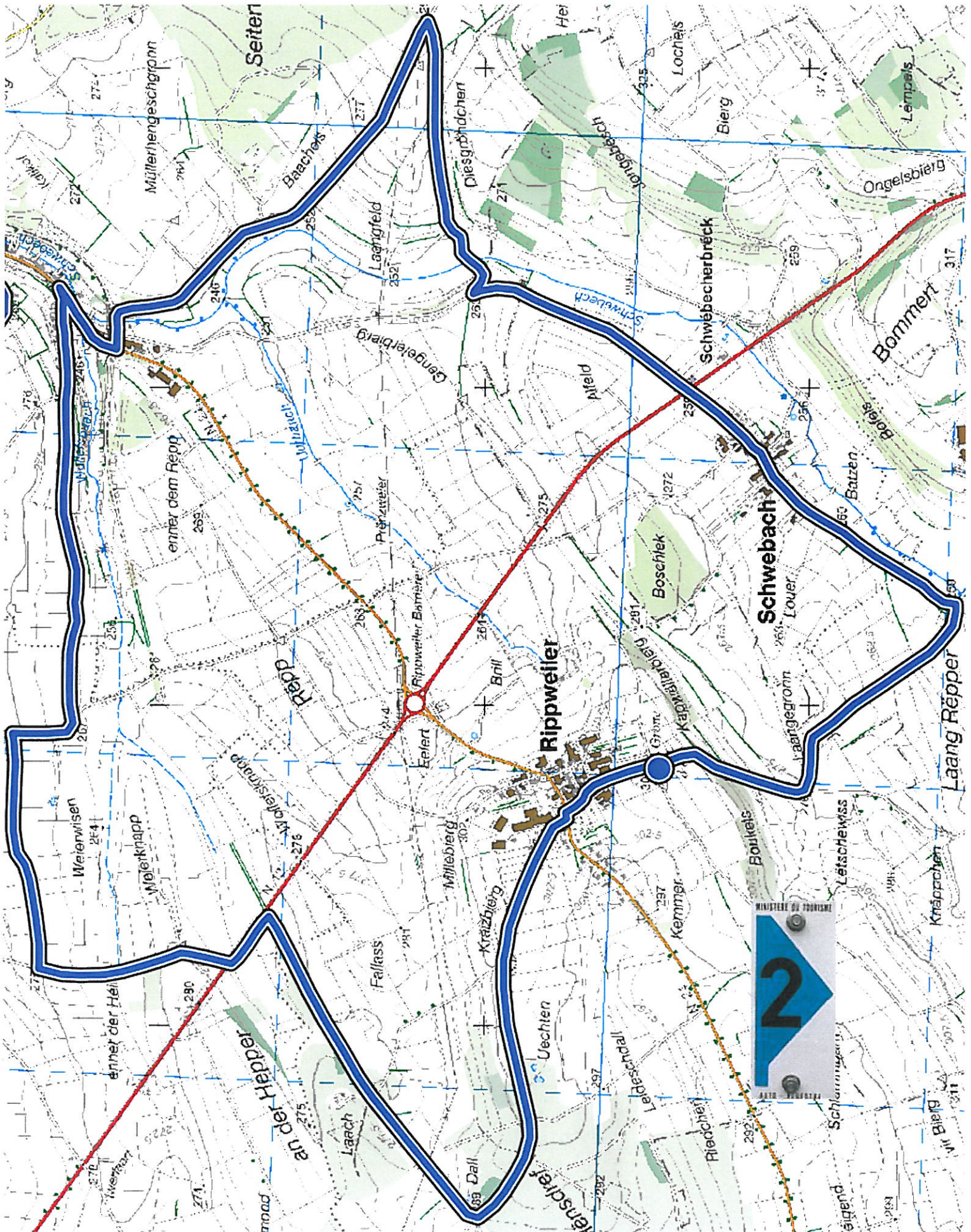




POINT DE DÉPART / AUSGANGSPUNKT : CHÂTEAU D'EAU / WASSERTURM RIPPWEILER

DIFFICULTÉ / SCHWIERIGKEITSGRAD : FACILE / LEICHT

DISTANCE / LÄNGE : 13,1 KM.





LE SENTIER DE L'ATTERT

LONGEANT, EN PARTIE, LA RIVIÈRE DE L'ATTERT, CE SENTIER DE RANDONNÉE RELIE MARTELANGE À MERSCH EN TRAVERSANT LE CANTON DE RÉDANGE. IL VOUS PERMET DE DÉCOUVRIR LES SPÉCIFICITÉS DE CETTE RÉGION QUI S'ÉTEND DE LA FRONTIÈRE BELGE À L'OUEST JUSQU'AU CENTRE GÉOGRAPHIQUE DU PAYS. TRAVERSANT TANT LE « BON PAYS » QUE L'« ÖSLING », CE SENTIER VOUS DONNERA UNE IDÉE TRÈS CONCRÈTE DE LA DIVERSITÉ GÉOLOGIQUE ET CLIMATIQUE DU LUXEMBOURG.

WANDERWEG DER ATTERT

TEILWEISE ENTLANG DER ATTERT, FÜHRT DIESER WEG VON MARTELANGE NACH MERSCH DURCH DEN KANTON VON REDINGEN. ES ERLAUBT IHNEN, DIE BESONDERHEITEN DIESER REGION, DIE SICH VON DER BELGISCHEN GRENZE IM WESTEN, BIS IN DIE GEOGRAPHISCHE MITTE DES LANDES ERSTRECKEN, ZU ENTDECKEN. SOWOHL DURCH DAS "GUTLAND", UND DAS "ÖSLING", WIRD DIESE STRECKE IHNEN EINE KONKRETE VORSTELLUNG VON DEN GEOLOGISCHEN UND KLIMATISCHEN VIEL FALTEN VON LUXEMBURG GEBEN.

DISTANCE / STRECKE 52,0 KM

MARTELANGE	- PERLÉ	3,5 KM
PERLÉ	- HOLTZ	6,5 KM
HOLTZ	- ROODT	7,0 KM
ROODT	- RÉDANGE	6,5 KM
RÉDANGE	- REICHLANGE	4,5 KM
REICHLANGE	- EVERLANGE	2,5 KM
EVERLANGE	- USELDANGE	3,0 KM
USELDANGE	- BUSCHDORF	3,5 KM
BUSCHDORF	- MERSCH	15,0 KM

http://www.mdt.public.lu/fr/infrastructures/sentiers-pedestres/sentier_attert.pdf

