

ripevusch

Zeitung vun der Gemeng Useldeng

RIPPWEILER • IEWERLENG • USELDENG • SCHANDEL

Dezember 2013 - Nr 3/3 vum Joer 2013



- 01 Préface – Entwécklung vun der Gemeng
- 02 D'Iwwerleeunge vum Buergermeeschter zum Joresenn
- 04 Nei Projeten an der Gemeng
- 10 Choki-Dansant / APECU
- 11 Dag vum Bam an der Gemeng Useldeng
- 12 Zahlreiche Fahrzeuge bei der Christophorusfeier gesegnet
- 14 Extrait du registre aux délibérations
- 15 Rôle de l'Office Social du Canton de Redange
- 17 „Wie faert, deen huet Angscht!“
- 19 FC Jeunesse Useldeng – Réckbléck op déi lescht 5 Méint
- 20 Enrôlés de Force Sektion Useldingen
- 21 Nationale Gedenktag 2013
- 25 Maison Relais: Baaken / Viz maachen / Lagerfeier am Bësch
- 26 Sportifs méritants 2013
- 28 Relais pour la vie 2014
- 28 Marc Hansen - neien Deputéierten
- 30 D'Geschicht vun Iewerleng (3. Deel)
- 32 Wat ass lass am Schlass...?!
- 37 Nei Eltrevertrieder



ENTWÉCKLUNG VUN DER GEMENG.

An dëser Editioun vum Ripevusch fannt dir d'Detailer vun zwee groussen a wichtige Projeten, déi d'Gemeng Useldeng an deem nächste Joer wäert duerchzéien an déi d'Liewensqualitéit an d'Servicer vun an der Gemeng wäerte verbessern.

Op där enger Säit gëtt an der lewerlengerstrooss ee Gebai vun der Gemeng esou renovéiert, dass duerno eng Crèche an eng Epicerie kënnen ënnerdaach kommen. Domadder kommen nees Aktivitéiten an den Duerfzentrum vun Useldeng, déi wichteg sinn an déi och vun de Bierger gefrot sinn. Mir haten déi grouss Chance fir domadder eppes ze schafen, woufir se eis an anere Gemenge beneiden. Useldeng ass sou weiderhin um Wee fir eng modern Gemeng am ländleche Raum ze sinn, déi Traditioun an Dynamik matenee verbënnt.

Op där anerer Säit gëtt niewent der Schoul ee multifunktionellt Gebai mat engem neie Pompjeezbau, engem Atelier fir d'Gemengeservicer an engem Musekssall

gebaut. Domadder kréien all déi concernéiert Leit déi Raimlechkeeten, déi sech fir e Joer 2014 gehéieren a wou ee kann ënnert beschtméigleche Konditiounen schaffen.

Duerch d'Erausplënnenen aus de Gebaier, wou si all am Moment ënnerdaach sinn, wäert d'Gemeng och d'Méiglechkeet ginn, fir haaptsächlech ronderëm d'Buerg dee flotte Site ze valoriséieren an och nach hei e puer interessant Iddien ëmzesetzen.

Et wäert sech an eiser Gemeng an deenen nächste Joren nach vill doen, et sti spannend Zäite virun der Dier an ech mengen, dass mer och all mat där néideger Motivatioun an dat neit Joer kënnen starten, fir déi flott Entwécklung vun der Gemeng zesummen ze gestalten.

Ier et awer souwäit ass, stinn nach d'Feierlechkeete vum Enn vum Joer virun der Dier an do wënschen ech lech alleguer eng roueg a gemittlech Zäit mat Ärer Famill a mat Äre Frënn an dass

d'Joer 2014 lech dat bréngt, wat Dir lech virgeholl hutt.

Joer Hansen



D'IWWERLEEUNGE VUM BUERGER-MEESCHTER ZUM JORESENN

Weichestellung fir eng nei Zukunft, e puer Reflexiounen vum Ärem Buergermeeschter.

Dir Dammen an Dir Hären,
léif Matbierger!

Et war en turbulent Joer 2013, dat mir lo hannerun eis loossen, welt-politisch gesinn nach ëmmer- muss ee leider soen- mat deem onver- ständlich grausame Biergerkrich a Syrien, wou d'Weltgemeinschaft sich nit eens ass, de Problem mathëllefen ze léisen, mat ëmmer méi heefige fuerchtbaren Naturkatastrophen iwwerall op der Welt,- an virun allem an deenen äermste Regiounen-, mat Wahlen an Däitschland an awer och-éischter ongewinnt, virgezunnen- Neiwahlen zu Lëtzebuerg, wouvu mer d'Ursaache kennen a wou den Ausgang jo awer deen een oder anere muss iwwerrascht hunn.

D'Resultat kenne mer an déi nei Koalitioun ass konfrontéiert mat groussen Erausforderunge fir eist Land, wou vill Wäitsicht, taktisch Geschéck an intelligent Handele gefrot sinn.

Lëtzebuerg ass fir déi meeschten Europäer ee räicht Land, bekannt no bausse fir seng Finanzplaz a seng Roll an der europäischer Gemein- schaft, awer och liicht ugräifbar weinst senger Gréisst a virun allem weinst dem Neid vu ville groussen Natiounen, wat eisen T.V.A.- Steiersaz ubelaangt, wat d'Finanz- transaktiounssteieren ubelaangt, wat eisen e-commerce betrëfft an sou weider.

Dass eleng aus dësem leschtge- nannten Handel an noer Zukunft pro Joer ronn 1 Milliard Recettë fir de Staat verluer ginn ass bekannt, an et wäert schwéier ginn -ganz schwéier- fir dësen Abroch mat enger resoluter Ausgabepolitik a mat neien Einnahmen ze kompenséieren.

Zënter e puer Deeg steet déi nei Regierung an déi ass sich bewusst, dass ee raue Wand an de kommende Joren op eist Ländchen duerkéint.

Wann d'Recettë vum Staat abrieche sollten -nach ass et nit sou wäit-, da kréie mir dat och eng zweete Kéier um Gemengeplang ze spieren.

Mir si Gottseidank gutt opgestallt an eiser Gemeng, well mer zënter Joren eng Investitiounspolitik an eis Infrastrukture bedreiwen, déi et -verglach mat eiser Gréisst- an sech huet, mee sich awer ëmmer méi als dee richtige Wee zum richtigen Zäitpunkt erausstellt.

Jo, mir hu vill Ausgabe getätigt, awer mir si frou, dass mer dat an engem Moment gemeet hunn, wou dat nach méiglech war an doduerch ee Schrack méi wäit sinn, wéi aner Gemengen am Ländchen.

Eis Gemeng ass gutt opgestallt am Schoulwiesen, mat der Maison Relais, mat senger Kanal-a Stroossen- infrastruktur, mat sengem dynami- sche Veräinsliewen, mat senger Solidaritéit vis-à-vis vun de Refugiéen, mat senger Hëllefsbereitschaft fir déi manner Bemëttelt, mat senger Wäitsicht a punkto Developpement am Logement a virun allem och

am soziale Wunnengsbau, wou d'Resultater sich eréischt an de kommende Joren wäerte weisen.

Mee d'Joer 2013 war och fir eis Gemeng d'Veichestellung an eng nei Zukunft!

D'Autorisatiounen fir deen neie Mehr- zweckbau fir d'Gemengenatelieren, d'kommunaalt Pompjeeswiesen a fir eis Musikgesellschaft sinn all do an d'Soumissiounen konnte lo ganz rezent vergi ginn.

Deen Zuch kann also lo fueren.

Grad sou frou si mer awer och iwwert d'Transformatioun vun eisem Bau op der lewerlengerstrooss zu Uselding, an deem ee kleng Super- marché an eng Crèche mat enger Kapazitéit fir 60 Kanner- mat Prioritéit natierlech fir déi kleng Kanner aus eiser Gemeng - virgesinn ass.

Dass mer et zousätzlech fäerdeg bruecht hunn 2 privat Interesséierter fir d'Exploitatioun ze fannen, huet eis vill Kappzerbrieche geholl.

Mir konnten also d'Pläng der Realitéit no a ganz praxisorientéiert ausschaffe loossen.

Wann alles riicht leeft, dierften d'Dieren an dësem Gebai fir d'Schoulentrée opgoen.

Een ambitiësen Objektiv, mee dat muss klappen.

De Schwéierpunkt fir 2014 läit also ganz kloer op dëse Realisatiounen, ouni déi gängig Investitiounen an den Ofwaasserkanal,

Stroosseninfrastrukturen, Fäerdegstelle vum Bebauungsplang -wa mol déi definitiv sektoriell Pläng vun der Regirung bekannt sinn- oder den Amenagement vum Rippweiler Kierfecht an aner méi kleng Aarbechten nit ze vernoléissigen.

Eis Partizipatioun un de Gemengesyndikate schléit wéi all Joer kräftig zu Buch, soudass mer leider nit laanscht eng nei Anleih kommen wäerten.

Mir hunn déi grouss Chance fir mat engem kompetenten Gemengerot, dee voll hannert dëse Projete steet, dës nei finanziell Erausforderungen unzegoen an de Schäfferot ass sich bewosst, dass duerno de Rimm definitiv muss méi enk geschnallt ginn.

Mee dann hu mer och vill erreecht an da kënnen mer relax an d'Zukunft vun dëser Gemeng kucken, wuelwëssend, dass awer déi eng oder aner Iwwerraschung oder een Impevu wäerte kommen.

Mir sinn an all deenen Joren als Gemeng op engem Niveau ukomm, wou mer eis nit brauchen hannert aneren ze verstoppem, mee mir sinn eis och bewosst, dass mer deen Niveau lo mussen halen.

Dat maache mer mat motivéiertem an devouéiertem Personal an der Schoul, an der Maison Relais, am Staff technique, am Entretien an an der Administratioun.

Op der Schwell vun engem neie Joer sief et mer erlaabt, hinnen all ee grouss Merci auszesprieche fir hir gutt Aarbecht, hiert Schaffen a

Wierken an hiren Asaz fir all Bierger aus eiser Gemeng.

Genausou wéilt ech nit verfeelen, dem Gemengerot an deenen 2 Kollegen aus dem Schäfferot Merci ze soe fir hir fair an äusserst konstruktiv Mathëllef zum Wuel vun all Awunner aus dëser Gemeng.

Gemeinsam gi mer lo an dat 3. Joer vun dëser Legislaturperiod a gemeinsam wäerte mer och déi Defie meeschteren, déi op eis zoukommen.

Dir Dammen an Dir Hären,

An dëser besënnlicher Zäit viru Chrëschttag an kuerz virun Neijoerschdag wéilt ech jiddwer eenzelnem Bierger vill Gléck wënschen, eng gutt Gesondheet, vill Erfolleg am Beruff, eng stabil Aarbechtsplaz, eng zefridde Pensioun fir déi, déi concer néiert sinn, a virun allem vill Freed och am neie Joer an dëser Gemeng.

*Äre Buergermeeschter:
Pollo Bodem*



NEI PROJETEN AN DER GEMENG

TEXT: MARC FERBER / FOTOEN: ROMAIN HOFFMANN

Een neit multifunktionell Gebai zu Useldeng an der Schandeler Strooss beim Schoul- a Sportkomplex

An der Sitzung vum 7. März 2013 huet de Gemengerot eestëmmeg decidéiert, fir an der Schandelerstrooss hei zu Useldeng fir 5.100.000 € een neit multifunktionell Gebai fir eisen techneschen Dénsgschtt vun der Gemeng, eis Pompjeeën a fir eis Musek opzeriichten.

De Projet gouf den 8. Juli 2013 vum Intérieur an den 10. September 2013 vum Environnement geneemegt. De Projet gëtt zum Deel vum Intérieur subventionéiert.

D'Soumissioun vum „Gros-œuvre“ ass am Lafen an et ass virgesinn, datt d'Aarbechten am März 2014 uginn. Am „Cahier des charges“ sinn 190 Schaffdeeg fir den „Gros-œuvre“ virgesinn. Sou rechne mer fest domat, datt mer vum Fréijoer 2015 u kënne vun der neier performanter Infrastruktur profitéieren.

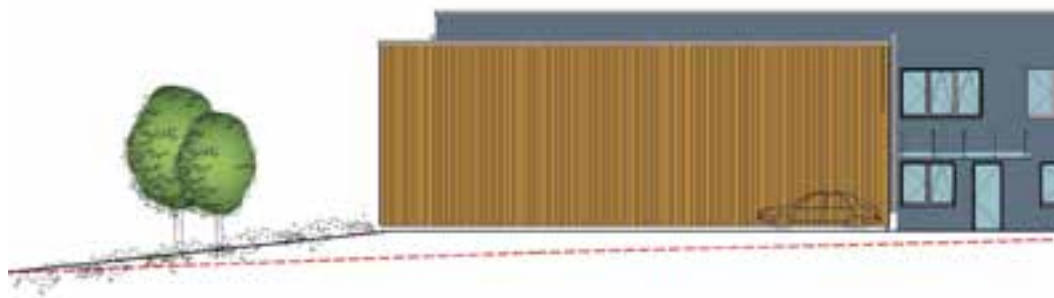
De Projet gouf geplangt vum Architekt Romain Hoffmann an Zesummenaarbecht mat de Büroen INCA fir d'Statik an d'Infrastrukturaarbechten, Goblet & Lavandier fir d'Technik an dem Carlo MERSCH fir de Gréngplang.

D'Ausschaffung vum Projet, wat den Deel Pompjeesbau ubelaangt, gouf intensiv vum Aarbechtsgrupp vun eise Pompjeeën begleet. Hinnen ee grousser Merci fir déi konstruktiv Zesummenaarbecht.

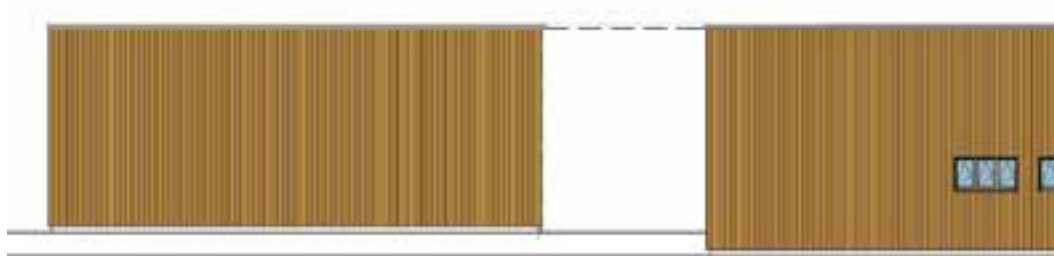
Well den Terrain an der Gréngzon läit, gouf de Projet zesumme mam Environnement ausgeschafft. Heibäi ass besonnesch Wäert drop geluecht ginn, datt sech de Projet gutt an d'Landschaft soll integréieren. D'Gebaier goufen an U-Form implantiert, fir datt ee Bannenhaff géif entstoën. Op Schandel zou gëtt de Projet duerch eng Bamheck mat Planzen aus regionaler Hierkunft ofgeschiermt. Laanscht d'Schandelerstrooss soll eng nei Bamrei aus Héichstämm a ronderëm d'Gebaier sollen nei Uebstbeem geplangt ginn. Déi Gréngflächen, déi iwwereg

bleiwen, sollen extensiv geméint ginn. Ausserdeem krute mer nach als Oplag, fir déi Gréngzonen um Parking virun der Schoul an den Talus laanscht d'Strooss méi naturno ze gestalten. Ausser dem mëttelste Block ginn d'Gebaier mat Holz verkleet.

De mëttelste Block gëtt an der Energieklass A-A gebaut. Hei ass eng Struktur aus arméiertem Beton mat enger Isolatiounfassad virgesinn. An dësem Gebai sinn déi Raim gruppéiert, déi méi gehëtzt musse ginn, wéi d'Vestiairen, d'Sanitärraum,



Fassad vu Schandel erof



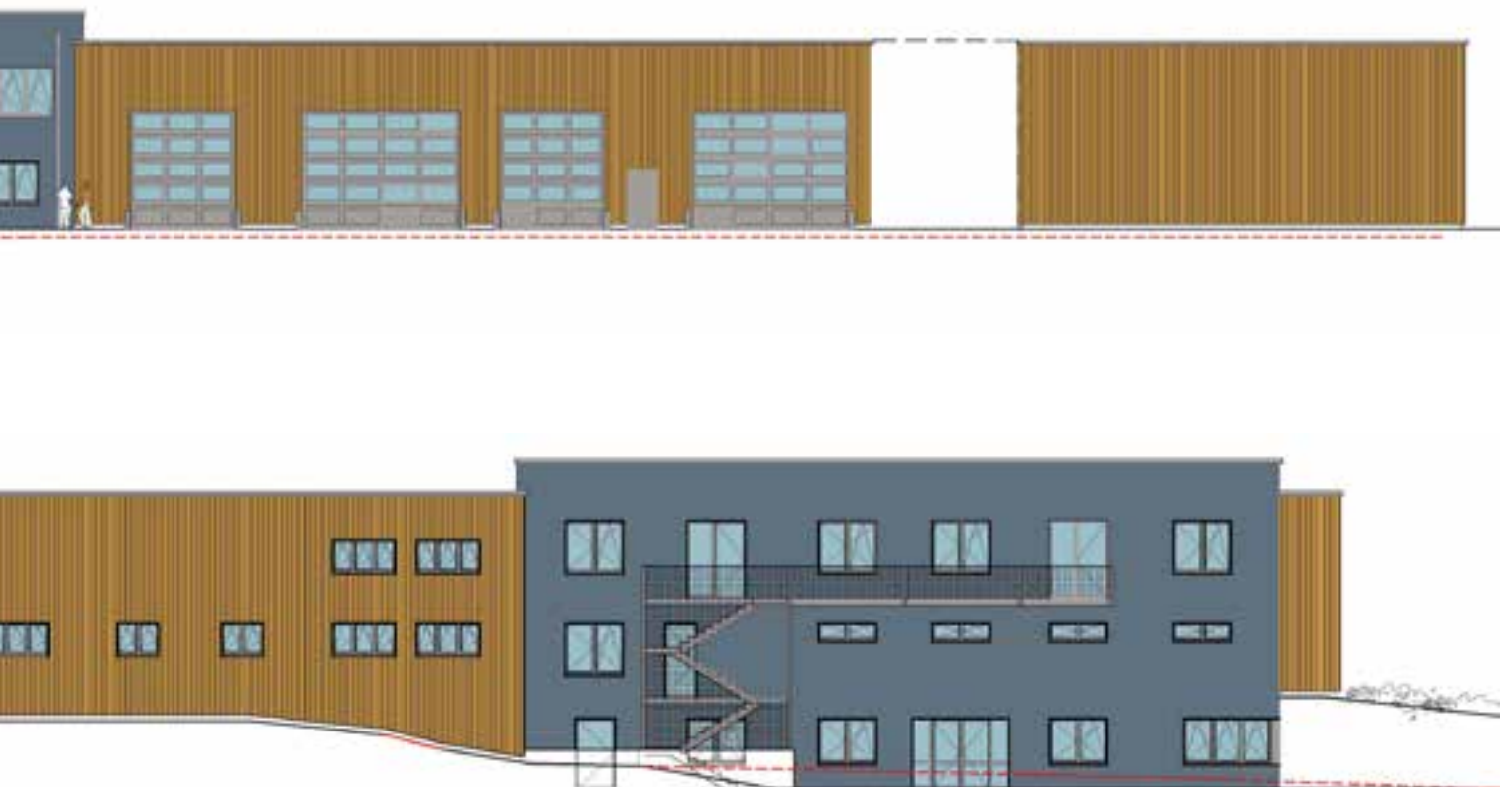
Fassad vun der Schoul aus gesinn



d'Büroen an d'Openhaltsraum fir den techneschen Déngscht a fir d'Pompjeeën. Um 1. Stack ass een Instruktiounsall fir eis Pompjeeën an e grouse Proufsall fir eis Musek geplangt.

Un dëse Block ugebaut sinn zwou Halen, wou d'Garagen an d'Ateliere fir den techneschen Déngscht a fir d'Pompjeeën dra kommen. Bei dësen Halen ass eng stole Struktur mat enger Isolatioun virgesinn. Déi ganz Hale gi mat Holz verkleet.

Desweidere gëtt nach eng nit isoléiert Hal fir eisen techneschen Déngscht opgeriicht. Dës Hal soll als Ënnerstellplaz fir Maschinnen an als Depot genotzt ginn.





Renovatioun vum Gebai an der lewerlengerstrooss zu Useldeng

An der Sitzung vum 4. Oktober 2013 huet de Gemengerot eestëmmeg decidéiert, fir d'Gemeengegebai an der lewerlengerstrooss zu Useldeng fir 1.400.000 € ze renovéieren.

De Projet gouf ausgeschafft vum Architekt Romain Hoffmann an Zesummenaarbecht mam Bureau d'Etude INCA. D'Gebai gëtt komplett

vun ënne bis uewen sanéiert. Ausser de Baussemauere gëtt alles demoléiert. D'Gebai gëtt no deem neiste Standard isoléiert, kritt een neien Dach, nei Fënsteren an nei Bëtongsdalle ginn agezunn. Um Rez-de-chaussée gëtt d'Gebai no hannen hin ëm 5 Meter verlängert.

Dëse Projet ass am Hibleck op eng nohalteg Entwécklung vun Useldeng ausgeschafft ginn. Der Gemeng war et schonns zënter Joren ee grousst

Uleies fir rëm eng Duerf-Epicerie op Useldeng ze kréien. Mir si frou lech matzedeelen, datt mer d'Madame Christiane WICKLER vum Standuert Useldeng iwwerzeege konnten an datt de Pall Center um Rez-de-chaussée vum Gebai vum Hierscht 2014 un eng Duerf-Epicerie bedreift.

Duerch déi vill nei Lotissementer kommen och ëmmer méi jonk Familljen op Useldeng. Wéi am ganze Land wisst och zu Useldeng

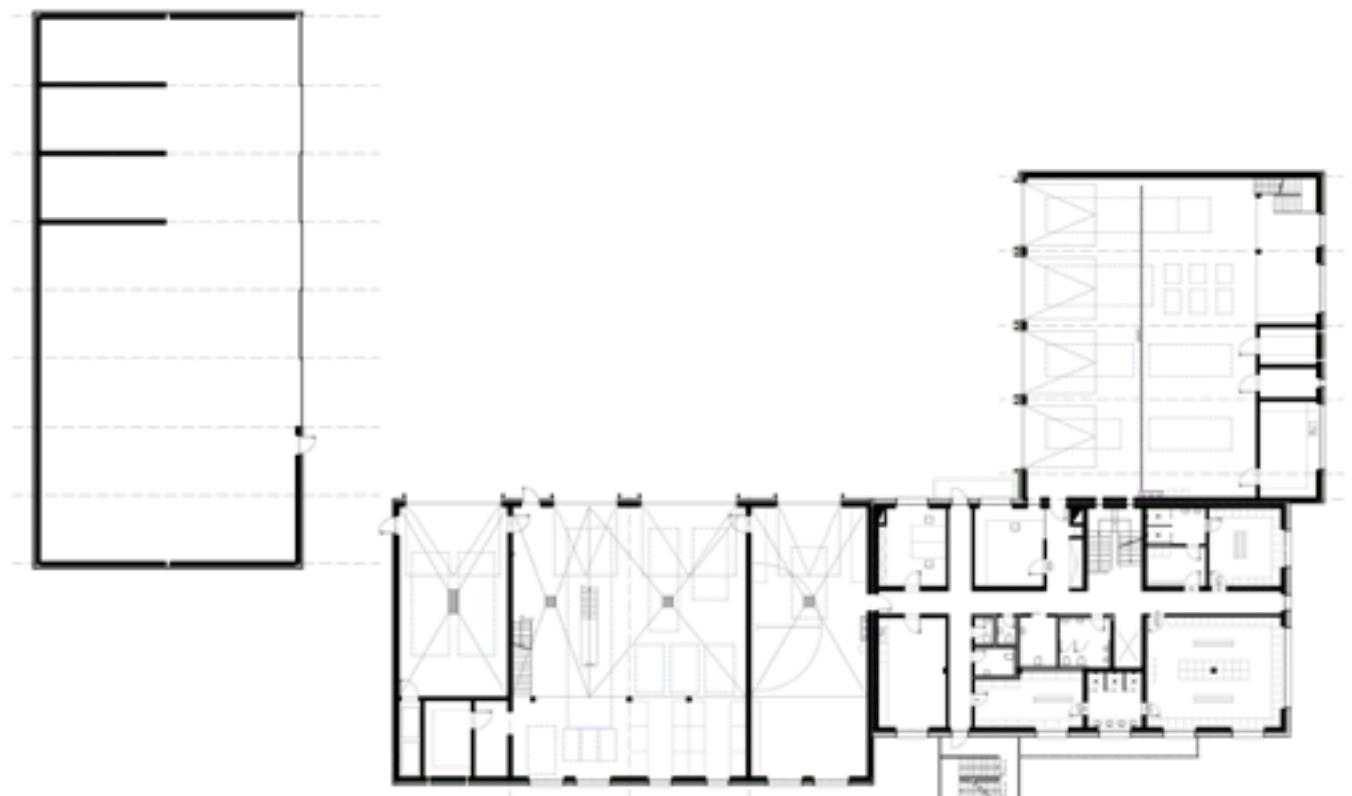




stänneg d'Nofro no Plazen an enger Crèche fir Kanner vun 0 bis 4 Joer. Um Niveau Gaart an um 1. Stack vum Gebai soll vum Hierscht 2014 un eng Crèche vun dem Här an der

Madame Lopes-Gonzalez Victor aus dem Préizerdau bedriwwe ginn. Déi Leit bedriwen de Moment eng Crèche „Le Chat Potté“ zu Biergem (Kontaktpersoun vun der Crèche bei

weidere Froen: Madame Christiane Gonzalez, GSM: 661 38 32 61, Tel.: 26 51 26 52). D'Kanner aus der Gemeng Useldeng hunn absolut Virrecht op eng Plaz an der Crèche.



KOMM HËLLEF MAT

Lehm, ee fantastescht Material!

Sief et en aktuellt Passivhaus oder en aalt Bauerenhaus:
Och wann den Energieverbrauch sech an deene
läschten 150 Joer drastesch reduzéiert huert, sou dierf
sech dach eppes an dësen 2 Haiser op kee Fall
ënnerscheeden: d'Liewesqualitéit





Wien Wäert op gesond an natierlech Produkter leet, kënnt quasi net laanscht de Lehm!!

Zanter Joerdausende benotze mir Mënsche Lehm fir eis Haiser ze bauen. Als natierlechen an energieaarme Produkt hält hie Fiichtegkeet op a gëtt dës lues a lues nees un d'Raumloft of fir esou permanent optimal Wunnqualität ze garantéieren.

Och wa Lehm virun allem am Neibau ëmmer méi vu "moderne" Baustoffer ersat gouf, sou erliewt dës gesunde Produkt aktuell eng Zort Renaissance, an dat souwuel bei der Renovatioun wéi och beim Neibau.

Mëttlerweil gëtt et eng riesech Auswahl u Lehmprodukter. Vu Lehm- bauplacken (amplaz vu Gipsplacken), fäerdeg Wandheizungselementer mat Lehmboetz, vu Grondboetzer, Feinboetzer, Strukturboetzer iwwer Lehmfaarwen, Dir kritt haut bal alles wat d'Häerz begiert...an alles dat ouni Chimie. Natur pur!

Eis läit et um Häerz fir lech Architekten, Planer, Proprietairen an "Heimwiewerker" vun den Avantagë vu Lehm ze iwwerzeegen. A wéi soll dat besser goe wéi wann Dir selwer domadder schaffe kënnt...



Energieatelier a.s.b.l.
33, Grand-Rue - L-8510 Redange/Attert
T +352 26 62 08 01 - F +352 26 62 08 02
info@ksm.lu - www.ksm.lu

Chantier participatif

Am Kader vun eisem Interreg IV-A Projet "VallEnergie" invitéiere mir lech op Réiden an den Energieatelier, wou Ären Energieberodungsbüro mat engem feine Lehmboetz renovéiert gëtt. Un lech ze decidéieren wann Dir dobäi just nokucke kommt, Äntwer- ten op Är Froe sicht oder selwer mat upake wëllt.

Virwat Lehm?

- Et ass ee gesonden Naturproduit ouni Chemie
- Et filtert Schuedstoffer aus der Loft
- Lehm reguléiert Loftfiichtegkeet
- Et ass extrem liicht ze verschaffen (och fir Laien)

Bréngt einfach e bëssi Zäit mat an Dir wäert vun dësem fantastesche Material iwwerzeegt sinn...

Wéini:

Freideg, 20. Dezember

tëschent 13.00 an 18.00 Auer

Samschdeg, 21. Dezember

tëschent 8.00 an 12.00 Auer

Wou:

Energieatelier (aalt Geriicht)

33, Grand-Rue

L-8510 Réiden-Attert

Fir all weider Informatiounen zéckt net a mellit lech einfach op eiser Energie- Infoline: (00352) 26 62 08 01



Au pays de l'attart a.s.b.l.
Voie de la Liberté, 107 - B-6717 Attert
T +32 63 22 78 55 - F +32 63 22 16 98
kevin.mathu@attart.be - www.aupaysdelattart.be

KOMM HËLLEF MAT

Depuis toujours, l'homme construit avec de l'argile. Certes, d'autres matériaux "modernes" ont suivi, mais on constate néanmoins une sorte de renaissance de ce produit sain et efficace.

Les avantages de l'argile:

- Produit 100% naturel
- Excellent régulateur d'humidité ambiante et filtre de polluant
- Aucun impact négatif sur la santé et l'environnement
- Une amélioration et un enrichissement de la qualité de l'air
- L'argile est relativement facile d'emploi

Découvrez et testez l'argile, dont la palette de produits est variée, et rejoignez le chantier participatif, organisé le vendredi 20 décembre de 13h00 à 18h00 et le samedi 21 décembre de 8h00 à 12h00 à Redange (asbl Energieatelier - Grand rue 33). Le chantier consiste à rénover un bureau et plus particulièrement à l'appliquer des enduits d'argile et de chaux sur les murs. Tout en mettant la main à la pâte, vous recevrez des explications sur les différents produits et sur les techniques de pose.



Aktion im Rahmen des Projekts Interreg IVA VallEnergie
Action dans le cadre du projet Interreg IVA VallEnergie

L'Union Européenne investit dans votre avenir.



L'Energieatelier, votre conseiller gratuit pour toutes vos questions énergétiques.
Energie-Infoline 26 62 08 01



APECU – AKTIV FIR EIS KANNER

TEXT & FOTOEN: CHRISTEL GOTTSCHALK - IM AUFTRAG DER APECU



Choki-Dansant

Am Samstag den 5. Oktober fand der erste „Choki-Dansant“ der Elternvereinigung Useldange statt. Von 14:00 – 18:00 Uhr konnten sich die Kinder in der Sporthalle trotz des schlechten Wetters austoben,

miteinander spielen und beim Karaoke ihre gesanglichen Fähigkeiten zeigen. Während dessen hatten die Erwachsenen bei frischem „Eisekuch“ und anderen Köstlichkeiten die Möglichkeit sich kennenzulernen und zu unterhalten. Zu unserer Freude fanden fast alle Lehrerinnen und viele Mitarbeiterinnen der *Maison relais* den Weg in die Buvette der Sporthalle. So waren auch nette Gespräche und ein Austausch in lockerer Atmosphäre zwischen den Eltern und dem Schulpersonal möglich.

Neben dem Choki mit Schuss für die Erwachsenen war die Tombola mit einem Jugend-Fahrrad als Hauptpreis sicherlich ein Highlight.

Gestiftet wurde das Fahrrad von der Firma *Peinture-décoration d'intérieur Juan & Alex* von Ell.

Der Erlös dieses Nachmittages wird für die verschiedenen Aktivitäten verwendet, welche die Elternvereinigung für die Kinder der Useldenger-Grundschoul organisiert. Leider sind unserer Einladung nur wenige Eltern gefolgt. Wir hoffen dass bei unserem 2. Choki-Dansant im Herbst 2014 mehr Eltern mit ihren Kindern Zeit finden vorbeizuschauen.

DAG VUM BAM AN DER GEMENG USELDENG

TEXT: MARC FERBER



[Foto: Gérard Anzia]

Natur&ëmwelt, Stëftung Hëllef fir d'Natur, huet zesumme mat de Kanner aus dem Cycle 2 op engem Terrain zu lewerleng vun 15,70 Ar, deen d'Madame Henriette Grotz-Koster der Stëftung geschenkt huet, eng nei Heck mat eenzelne Beem ugeplantz. Bei der Planzaktioun gehollef huet de Claude Schiltz vun der Stëftung, de Gérard Anzia vun der Gemeng, de Marc Jans mat 3 Leit vum CNDS, d'Joffer Sylvie mat hiren 9 Kanner an de Jos Wampach vun der natur&ëmwelt Sektoun Kanton Réiden.

Eis Fierschterin Yolande Unsen huet een Nomëtte mat de Kanner aus dem Cycle 3 verbruecht wou d'Thema Hecken am Mëttelpunkt stoung. Wéi eng Heck ginn et, wat ass de Sënn

an Zweck vun den Hecken, firwat sinn d'Hecke sou wäertvoll fir eis Natur, wéi ginn d'Hecke geplantz, a.s.w.. Zum Ofschloss vum Nomëtten hunn d'Schoukanner mat hire Joffere Viviane a Blanche eng nei Vulleschutzheck um Site vun der Schoul geplantz.

D'Gemeng huet och dëst Joer no 2009 an 2012 rëm eng Kéier d'Aktioun „En Uebstbam fir all Stot aus der Gemeng“ lancéiert. Sou konnten duerch dës Aktiounen tëscht 2009 an elo nit manner wéi 602 Uebstbeem an eisen Dierfer geplantz ginn. Sou hëllef mir all zesummen d'Schëinheet an d'Biodiversitéit an eisen Dierfer ze verbessern. Mir soe vun hei aus jidderengem Merci, dee bei dësen

Aktiounen matgemeet huet a besonnesch der natur&ëmwelt, Sektoun Kanton Réiden, fir hir aktiv Hëllef.



[Foto: Blanche Schroeder]

ZAHLREICHE FAHRZEUGE BEI DER CHRISTOPHORUSFEIER GESEGNET

TEXT/FOTOS: CHAREL REISER

Der Namenstag des heiligen Christophorus ist im Kalender auf den 24. Juli vermerkt und wird auch am letzten Sonntag des Monats in vielen Ortschaften des Landes gefeiert. So auch in Schandel, wo die Verehrung am Sonntag den 28. Juli bereits zum dreizehnten Mal gelegentlich des Kirchweihfestes in Folge begangen wurde.

Dem vom Pfarrer Mathieu Janssen zelebrierten Gottesdienst in der Pfarrkirche von Schandel hatten zahlreiche Einwohner aus der Gemeinde Useldingen und Umgebung beigewohnt. Die gesangliche Mitgestaltung der Festmesse hatten die Chöre aus der Gemeinde unter der Leitung von Fernand Even mit Carlo Phillipe an der Orgel übernommen. In seiner Predigt erinnerte Pfarrer Mathieu Janssen an den heiligen Christophorus, einen der 14 Nothelfer und Schutzpatron der Reisenden, der im Jahre 250 als Märtyrer durch Enthauptung verstarb. Dabei gedachte Janssen besonders an die Geschehnisse und der Opfer des Zugunglücks in Santiago De Compostella und rief alle Menschen, ob Fußgänger oder Autofahrer dazu auf, besonders vorsichtig im täglichen Straßenverkehr zu sein. Im Anschluss an den Gottesdienst folgte denn auch die traditionsgemäße Segnung von zahlreichen Fahrzeugen samt Insassen, darunter auch Traktoren, Fahrräder bis zu einer Reihe von Einsatzfahrzeugen.



Déblayage de la neige



forum pour l'emploi
a.s.b.l.

En cas d'enneigement vous pouvez compter sur notre projet «Service aux citoyens» pour le déblayage de vos trottoirs ainsi qu'autour de votre maison. (pentes de garage, entrées, ...)

Nous essayons de traiter vos demandes le plus vite possible.

NUMERO DE TELEPHONE

80 48 85 - 1 ou 80 48 85 - 68

Schneedienst

Bei Schneefall können Sie auf unser Projekt «Service aux citoyens» zählen. Wir bieten Ihnen einen Schneedienst an, um ihre Bürgersteige sowie ihre Aussenanlagen zu säubern. (Garageneinfahrt, Hauseingang, ...)

Wir versuchen jede Anfrage schnellstmöglichst zu erfüllen.

TELEFONNUMMER:

80 48 85 -1 oder 80 48 85 - 68

Tarifs par heures / Tarife pro Stunde :

Chef d'équipe 22,50 € TTC

Demandeurs d'emploi 13,00 € TTC

Frais de route 0,52 € TTC/km

Congé de fin d'année du

20 décembre 2013 (12 hrs) - 01 janvier 2013 (inclus)



EXTRAIT DU REGISTRE AUX DÉLIBÉRATIONS DU CONSEIL COMMUNAL DE LA COMMUNE D'USELDANGE

Urbanisation

Dans sa séance du 4 octobre 2013, le conseil a approuvé un projet et devis pour la rénovation et l'aménagement d'un immeuble communal situé dans la rue d'Everlange à Useldange. Le coût du projet est estimé à 1'429'366 €. Vous trouverez plus de détails dans un article à part dédié à ce projet dans l'édition actuelle du Ripevusch.

Le conseil a également approuvé un acte de vente avec le « Fonds pour le développement du logement et de l'habitat » au lieu-dit « Im Schiessberg » à Useldange. Les labours, d'une contenance totale de 85,03 ares, ont été acquis par le Fonds en vue de la réalisation de nouveaux logements. Un reclassement des terrains concernés sera à réaliser dans le cadre de la refonte globale du plan d'aménagement général de la commune.

Le projet et devis pour l'extension du cimetière de Rippweiler au montant total de 110'000 € a été approuvé à l'unanimité par le conseil communal.

Environnement

Dans le cadre de divers projets dans le contexte de la protection de l'environnement, le conseil approuve un devis concernant l'élaboration d'un plan stratégique de développement des énergies renouvelable sur le territoire de la commune pour un montant de 89'150,93 €.

Dans le même contexte le conseil

ratifie, une convention avec la société civile Useldange-Solar concernant la mise à disposition de la toiture de l'église paroissiale d'Useldange pour une installation solaire.

Impôt foncier et impôt commercial 2014

L'impôt foncier pour l'année 2014 restera inchangé et est fixé comme suit :

- Impôt foncier **A** (propriétés agricoles et forestières) : 400 %
- Impôt foncier **B1** (constructions commerciales) : 600 %
- Impôt foncier **B2** (constructions à usage mixte) : 400 %
- Impôt foncier **B3** (constructions à autre usage) : 400 %
- Impôt foncier **B4** (maisons unifamiliales et maisons de rapport) : 200 %
- Impôt foncier **B5** (immeubles non-bâties autre que des terrains à bâtir à des fins d'habitation) : 400 %
- Impôt foncier **B6** (terrains à bâtir à des fins d'habitation) : 400 %

Le taux à appliquer pour l'**impôt commercial** pour l'exercice 2014 restera inchangé à 235 %.

Office Social

Le conseil approuve le budget rectifié 2013 et le budget 2014 de l'office social du canton de Redange. À des dépenses totales de 1'105'569,25 € sont opposés des recettes d'un montant de 1'118'425,84 €, de sorte que le budget 2014 clôture avec un boni propre à l'exercice de 12'856,59 €. La participation de la commune d'Useldange pour l'année à venir s'élève à 37'116,50 €.

Maison Relais

Vu le nombre croissant d'inscriptions depuis la rentrée scolaire 2013/2014, l'effectif du personnel doit être adapté afin de pouvoir continuer à garantir un fonctionnement adéquat de la structure d'accueil. Ainsi le conseil décide de créer un poste supplémentaire d'aide éducatrice à raison de 20 heures par semaine.

Syndicats

Le conseil approuve l'adhésion des communes de Mertzig et de Diekirch au Syndicat Intercommunal de Gestion Informatique (SIGI).

Administration

Le conseil décide de nommer Monsieur Tom Zwanck de Schandel comme employé administratif pour la durée d'une année au sein de l'administration communale. Cette création de poste avait été décidée pour pourvoir au remplacement d'un congé parental pendant la même période. Monsieur Zwanck vient de terminer son stage de formation auprès de la commune d'Useldange.

Subsides divers

Le conseil décide d'allouer les subsides suivants : 750 € à Nordlicht TV, 200 € pour l'association « Friend's of Patton's 26th Infantry Division » et 50 € pour le groupement « Mayors for Peace ».

L'OFFICE SOCIAL DU CANTON DE REDANGE (OS CARE)

Ce nouveau service fonctionne depuis le mois de janvier 2011 sur base de la nouvelle loi sur l'aide sociale du 18 décembre 2009 et le règlement grand-ducal y afférent.

Cette loi a instauré le droit à l'aide sociale, destiné à permettre à l'individu de mener une vie conforme à la dignité humaine, moyennant une participation active de la personne concernée.

L'Office social est un établissement public disposant d'un Conseil d'Administration (composé d'un délégué de chaque commune du Canton de Redange), d'un personnel administratif (receveuse, secrétaire) et d'un personnel social (3 assistants sociaux).

Les membres du Conseil d'Administration sont :

- Madame Bégué Marianne, membre de la Commune de Saeul
- Madame Fischer Renée, membre de la Commune de Beckerich
- Madame Fox-Wantz Mariechen, membre de la Commune de Redange
- Madame Glesener Maggy, vice-présidente et membre de la Commune de Grosbous
- Monsieur Godelet Camille, membre de la Commune d'Ell
- Monsieur Nelissen Constant, membre de la Commune de Wahl
- Madame Plier Denise, membre de la Commune de Préizerdaul
- Madame Recken-Schammo Netty, membre de la Commune de Vichten

- Monsieur Schaaf Raoul, président et membre de la Commune d'Useldange
- Monsieur Soares Pereira João Nuno, membre de la Commune de Rambrouch

Le nom OS CARE, a deux significations :

OS = Office social, CA = Canton, RE = Redange, car l'Office social est au service des 16 000 habitants du Canton de Redange.

CARE signifie également « to take care » c'est-à-dire « accompagner et protéger une personne, la prendre en charge ».



Le siège de L'Office Social
se trouve à la Maison Worré,
11, Grand-Rue, L-8510 Redange

Le suivi social:

L'Office social assure un travail d'accompagnement et d'encadrement à court, moyen et long terme de personnes nécessitant une aide durant des moments de crise ou de périodes difficiles.

Dans ce cadre l'assistant social propose des consultations au sein de l'Office social, effectue des visites à domicile ou dans les institutions, participe aux réunions professionnelles et collabore avec les services médico-psycho-sociaux régionaux et nationaux, ainsi qu'avec les administrations, les communes et les ministères.

Les missions:

Elles sont multiples, citons les plus importantes:

- informations sur les droits sociaux;
- écoute, soutien et conseils dans des domaines médico-psycho-sociaux et juridiques;
- orientation vers d'autres services;
- aides financières et matérielles urgentes ou régulières;

- guidance socio-éducative;
- guidance budgétaire;
- aide et assistance administrative afin de garantir l'accès aux prestations prévues par la loi;
- aide dans les problèmes liés au logement;
- aide et assistance par rapport à la prise en charge de personnes âgées;
- aide et conseils relatifs aux problèmes relationnels, conjugaux, psychiques, physiques et de dépendance;
- affiliation à la sécurité sociale et attribution du tiers payant social;
- attribution d'aides financières diverses en cas de situation précaire ou de surendettement;
- mise en place de projets sociaux.

Toutes les consultations auprès de l'Office social sont gratuites.

Lorsque le demandeur d'aide est en attente d'une prestation ou d'un revenu, le secours financier accordé par l'Office social est en principe remboursable ou payé sous forme d'avance. Dans la plupart des situations, le bénéficiaire signe un acte de cession. L'exécution de cette cession dépendra de l'évolution de sa situation globale.



Le service social et administratif:

- Madame Joëlle Noesen-Mamer, assistante d'hygiène sociale / chargée du secteur: Redange, Vichten, Préizerdaul / mail: joelle.noesen@oscare.lu
- Madame Sandra Dias, assistante sociale / chargée du secteur: Beckerich, Useldange, Ell, Saeul / mail: sandra.dias@oscare.lu
- Monsieur Michel Gengler, assistant social / chargé du secteur: Rambrouch, Wahl, Grosbous / mail: michel.gengler@oscare.lu
- Madame Myriam Picco, receveur de l'Office Social / mail: recette@oscare.lu
- Madame Freylinger-Zigrand Fabienne, secrétaire de l'Office Social / mail: secretariat@oscare.lu

Heures d'ouverture et accueil téléphonique:

matin de 8:15 à 11:15
après-midi de 14:15 à 16:15

11, Grand-rue
L-8510 Redange
Tél.: 26 62 10 55 1
Fax: 26 62 10 55 60

Les entretiens individuels avec les assistants sociaux sont uniquement sur rendez-vous.





„WIE FÄERT, DEEN HUET ANGSCHT!“

TEXT/FOTOEN: CLAUDE SCHOMER

E flotten Owend konnten all déi Leit verbréngen, déi sech freides, den 11. Oktober am Kulturzenter zu Useldeng afonnt haten. Hei gouf dem Roland Gelhausen säi Solo-Programm „Wie fäert, deen huet Angscht!“ opgefouert. Organiséiert gouf dës Soirée vun der Useldenger Kulturkommissioun.

Während méi wéi zwou Stonnen huet de bekannte Kabarettist senge Gäscht seng eegen Interpretatioun vun onser „kleng-grousser Welt“ ginn, ugefaange vun der haiteger Lëtzebuerger Politik bis zeréck zur Entstéungsgeschicht vum Paradäis.

Den Héichpunkt vum Programm war natierlech dem Rol Gelhausen seng Parade-Roll als Asselborns Jang, wéi en sech mat sengem (imaginären) Vis-à-Vis Jean-Claude Juncker esou munch witzegt Wuertgefecht geliwwert huet.

Insgesamt eng 70 Leit haten d'Invitatioun an de Kulturzenter akzeptéiert an sech dobäi gutt amuséiert. Dobäi koumen si net alleguerten aus der Gemeng oder der direkter Ëmgéigend, - nee, Eenzelner waren esouguer eegens aus der Nordstad erofkomm fir deen Owend kënnen derbäi ze sinn.

Komm Hëllef mat !

... fir eng Regioun voller neier Energie

Energie-Infoline
26 62 08 01



Léif Awunner aus de Gemengen: Biekerech, Ell, Groussbus, Prézerdau, Rammerich, Réiden, Sëll, Useldeng, Viichten a Wahl. Dir wëllt:

- nei bauen – am Holz oder massiv, ökologesch, ëmweltfrëndlech a virun allem gesond?
- renovéieren – a wësst net mat wat fir engem Material, well dir fäert Schimmel ze kréien?
- eppes fir d'Ëmwelt an d'Zukunft vun eise Kanner maachen?

Dann ruft un: Energie-Infoline 26 62 08 01

D'Sonn schéckt eis dat 10.000-facht vun der Energie, déi mir pro Joer op eiser Äerd brauchen!! Ouni dass dat och nëmmen 1 € kascht, ouni d'Ëmwelt ze belaaschten, ouni Krich. An dat nach fir schätzungsweis 5 Milliounen Joer. D'Solarenergie ass also mat dat Besch wat eis geschéie kann, loosst mer se notzen!!

Nidderegenergie- a Passivhauser sinn an e puer Joer Pflicht, dann duerf näischt Aneres méi gebaut ginn. Performant Lüftungsanlage suergen dofir dass d'Haus gelëft gëtt.

Ee Bannebotz op Kallék- oder Lehm-basis wirkt Wanner, wann et drëms geet d'Loftflichtegkeet ze reguléieren a Schuedstoffer eraus ze filteren. Informéiert Iech souwuel beim Neibau wéi och bei der Albausaniéierung iwwert dës dausende Joren al Materialien...

D'Holz ass eng lokal Energiequell déi, sou laang mir de Bësch nohaltend notzen, CO₂-neutral ass, d.h. dass beim Verbrennen net méi CO₂ fräigesat gëtt wéi de Bam während dem Wuessen aus der Loft opgeholl huet.

Modern Stéckholz- a Pelletsheizungen sinn also déi wiesentlech besser Wiel géigeniwwer Masutt...

Aren Heizkörper um 2te Stock gëtt net richtig waarm, Är al Heizungspompel brauch zevill Strom well se ronderem d'Auer dréint? – Da kontaktéiert Ären Heizungsinstallateur fir en hydraulischen Ofgläich vum Heizungscircuit an den Tosch vun der aler Pompel. Dës minimal Investitioun bréngt bis zu 15% Erspuernis.

Et müssen also net ëmmer riiseg Ausgabe gemaach gi fir Energie a Geld ze spueren...

Fir all dës Froen a Gedanken hutt Dir den Energieatelier zu Réiden an der Grouss-gaass.

Mir sinn ÄR GRATIS Berodungsplaz fir all ÄR Energiefroen, dofir zéckt net a kontaktéiert eis!

Marc Neu - Energieberater

Energieatelier asbl
33, Grand-Rue - L-8510 Redange/Attert
T +352 26 62 08 01 - F +352 26 62 08 02
info@ksm.lu - www.ksm.lu



DEN FC JEUNESSE USELDENG. E RÉCKBLÉCK OP DÉI LESCHT 5 MÉINT.

TEXT: LULL WALTZING / FOTOEN: GILLES THIEL



Nodeem eis 1. Equipe déi lescht Saison op där ondankbarer véierter Plaz ofgeschloss huet, huet de Veräin sämtlech Kräfte gebündelt, fir d'Saison 2013 – 2014 an Ugrëff ze huelen.

De 7. Juli 2013 hate mir eis Generalversammlung. Mir hunn 2 nei Memberen an de Comité opgeholl. De Pierre DA SILVA an de Christian FRANK, allebéid vun Useldeng.

Ausserdeem krut eisen Trainer eng Hëllef. De Paul HUNNEWALD, deen déi 2. Saison zu Useldeng Spillertrainer ass, krut de Joé MATGEN aus dem Préitzerdall zur Säit gestallt.

An der Summerpaus hu mir och e puer gutt Transferte realiséiert. Hei nëmmen e puer vun deenen, déi elo fir eise Veräin aktiv sinn: BRAZINHO Hélio, ANTONACCI Domenico, SCHMITZ Yves, BRADR Adil, SANTOS George, etc.

Zimlech spéit, den 29. September, ass eis Saison dunn endlech lassgaang. Déi 3 éischt Partien hu mir gewonnen. Dunn huet et geheescht an d'Fiels spille goen. De Match an der Fiels hu mir du verluer.

Mëttlerweil hu mir awer 6 vu 7 Matcher gewonnen.

Déi 1. Equipe vum FC Jeunesse Useldeng huet elo 18 Punkten a steet un 1. Plaz am Klassement vun der 3. Divisoun 1. Bezierk.

Et ass eréischt 1/3 vum Championnat gespillt!

Wat eis 2. Equipe ubelaangt, spillen si den 26.11.2013 am 3. Tour vun der Coupe de Luxembourg fir d'Reserve-Equppen.

Am Championnat ass eis 2. déi 6. vun 11 Equippen an huet 18 Punkten.

An der Winterpaus hu mir Halen-tournéier fir eis 1. Equipe fir Firmen a fir Dammen.

Hei de genaue Programm:

- 17.01.2014 um 19.00 Auer: Blëtz-tournéier fir Seniors I Equippen
- 31.01.2014 um 19.00 Auer: Blëtz-tournéier fir Seniors I Equippen
- 01.02.2014 um 14.00 Auer: Blëtz-tournéier fir Firmen / um 17.00 Auer: Blëztournéier fir Dammenequippen

Eis éischt Equipe krut eng nei Uniform, gesponsert vum Garage CASTERMANS vu Réiden/Atert. De Veräin krut och Trikoten, gesponsert vu CALORITHERME vu Schëffleng.

All dëst fannt Dir och op eisem Internetsite www.footballuseldeng.lu. Dëse Site ass ganz modern gehal a gëtt e puermol an der Woch vum Claude BOUDLER aktualiséiert.

Kennt Dir een, dee gäre Football spillt an och gewëllt ass an eise Club ze kommen, dee soll eise Caissier, den Thierry BODEM, oder mech kontaktéieren.

Den FC Jeunesse USELDENG wënscht alle Football-Frënn schéi Feierdeeg, an e gudde Rutsch an dat neit Joer.

*FC Jeunesse USELDENG
Lull Waltzing
Secrétaire*

ENRÔLÉS DE FORCE SEKTION USELDINGEN

APPELL AN DIE JUGEND.

EHRUNG VERDIENSTVOLLER MITGLIEDER DER EDF-SEKTION USELDINGEN.

TEXT: LOU ANZIA –NEY, FOTO: CHARLES REISER



Jean Hollerich, Léon Rath und Givy Keipes-Wildschütz kamen beim EdF- Sektion Useldingen zu Ehren.

„Ziel und Wirkungsbereich der Useldinger Zwangsrekrutiertenorganisation sei seit ihrer Gründung am 14.03.1964, die Würdigung der gefallenen Kameraden gewesen, sowie die Vertretung der Anliegen der überlebenden Zwangsrekrutierten, Refraktäre und deren Familien und die gemeinsame Aufarbeitung des Geschehenen und Erlebten“. In diesem Sinne eröffnete Präsident Jean Hollerich die diesjährige Generalversammlung der kommunalen EdF-Sektion am vergangenen Montag, dies in Präsenz von Bürgermeister Pollo Bodem und zwei Vertretern der nationalen Verbandsleitung, Jim Schuler und Paul Hermes. Präsident Hollerich bedankte sich posthum bei seinen verstorbenen Gründerkollegen Henri Traufler, Henri Waltzing und Félix Parries und allen weiteren Mitgliedern für den vorbildlichen Zusammenhalt und ihre Unermüdlichkeit bei der Zusammenführung aller Namen und Daten zwangsrekrutierter Mitbürger in Reichsarbeitsdienst und Wehrmacht, Refraktäre und Familien, welche mir größter Selbstaufopferung Schutz und Unterschlupf gewährten. Dankesworte richtete er auch an Bürgermeister

Pollo Bodem sowie Ehrenbürgermeister Nic Anzia für die sehr wertvolle Unterstützung seitens der Gemeinde bei der Errichtung der Ehrentafeln und Organisation der jährlichen Gedenkfeierlichkeiten. Nach nunmehr 24 Jahren an der Spitze des Vereins (Präsident von 1964 – 75/2000 – 2013) sei er bereit, sein Amt jüngeren Händen anzuvertrauen, mit der Hoffnung, dass es der Nachkriegsgeneration gelingen möge, das Gedankengut der Sektion an die Jugend weiterzuvermitteln, mit Schaffung eines vereinsinternen „Comité du Souvenir“.

Sekretär Léon Rath (Sekretär seit 1979 bis 2013) ließ seinerseits die vergangenen großen Momente im Vereinsleben der kommunalen EdF-Sektion Revue passieren und erklärte sich bereit, nach einer schwierigen und sehr schmerzvollen Zeit der Zusammenstellung einer geschichtlich sehr wertvollen Dokumentation über sämtliche Einzelschicksale der Refraktäre und Zwangsrekrutierten der Gemeinde Useldingen (veröffentlicht in Buchform am 23.10.2011), sein Mandat ebenfalls abzugeben.

Nach dem Kassenbericht durch Kassierer Roger Feiereisen und einer Gedenkminute für die verstorbenen Mitglieder, wurde den scheidenden Mandatären den Ehrentitel in ihrer Funktion auf Lebenszeit verliehen. Des Weiteren wurde Mme Givy Keipes-Wildschütz für ihre langjährige Tätigkeit als Kassiererin des Vereins gedankt.

Anschließend wurden Roger Feiereisen und Lou Anzia-Ney einstimmig zum Präsident resp. Sekretärin des neu zu gestaltenden „Comité du Souvenir“ innerhalb der „Amicale des Enrôlés de Force de la Commune d'Useldange“ ernannt, mit dem Auftrag, in enger Zusammenarbeit mit dem Landesverband, den Verein in die Zukunft zu führen und vor allem jüngeren wie auch ausländischen Mitbürgern dieses wichtige Kapitel Luxemburger Geschichte näher zu bringen. Den scheidenden Vorstandsmitgliedern wurden dann mit einem Geschenkkorb gedankt.

Die Ehrendokumente wurden anlässlich der kommunalen Feierlichkeiten der diesjährigen „Journée de la Commémoration Nationale“ am Sonntag, 6. Oktober in Useldingen, anschließend an die Danksagungsmesse um 10.30 Uhr und den Erinnerungsakt beim kommunalen Gedenkstein, im Kulturzentrum im Beisein der Bevölkerung überreicht. Hier bestand auch für interessierte Mitbürger die Möglichkeit, ihre Mitgliedschaft im „Comité du Souvenir“ schriftlich zu beantragen.

NATIONALE GEDENKDAG 2013 ZU USELDING

FOTOEN & TEXT: TOM LEHNERT





Dësen Dag gouf organiséiert vun der Gemeindeverwaltung zesumme mat der Amicale des Enrôlés de Force.

Mat dem ganze Land hu mir eis dëst Joer e Sonndeg, de 6. Oktober 2013 un d'Affer vum Zweete Weltkrich erënnert.

Rendez-vous war um 10.15 Auer am Millenhaff, wou déi zwou Musekgesellschaften an d'Pompjeeën de Cortège ugefouert hunn. Um 10.30 Auer gouf an der Porkierch zu Useldeng eng feierlech Gedenkmass zeleebréiert, verschéinert vun de Chorallen aus der Gemeng. No der Mass war d'Gedenkzeremonie beim

Monument aux Morts mat Usprooch vum Buergermeeschter, an d'Sonnerie aux Morts gouf gespillt. Als Ofschluss huet d'Gemeng den Eierewäin am Centre Culturel offréiert.

D'Ried vum Buergermeeschter Pollo Bodem beim Monument aux Morts op dem Nationalen Gedenktag 2013 zu Uselding

Léif Matbierger!

D'Journée de Commémoration nationale ass fir d'Lëtzebuerger an also och fir d'Gemeng Uselding een zweeten Nationalfeierdag ginn- an dat huet seng gutt Grënn.

D'Lëtzebuerger Identitéitsgefill ass deemols, virun elo méi wéi 70 Joer villäicht nit, wéi munch Historiker mengt, gebuer, sou dach op d'mannst konsekréiert ginn.

Fir d'alleréischte Kéier hat eist Vollek „en bloc“ d'Geleeënheet, sech ëffentlech zu enger gemeinsamer nationaler Identitéit ze bekennen.

D'Gefill a schwéieren Zäiten iwwer all ideologisch a politisch Grenzen ewech zoueneen ze gehéieren an de Wellen an esou Situatiounen wéi Pech a Schiefel zesummenzehalen, hunn den 10. September 1941 op jidde Fall hir Prouf bestan.

Du kuum, no der quasi theoretescher Prouf vum 10. Oktober 1941 op dëst klengt, mee eenegt a selbstbewosstent Vollek de souzesoe schmärerleche praktischen Deel vun där Prüfung.

10. Oktober 1941 Referendum, 30. August 1942 Zwangsrekrutierung, Streik an Hirrichtungen, Verschleefen a Kazetter an Deportatioun, grujeleg Verbriechechen un der Mënschheet a.s.w., an Dir léif Frënn vun den Enrôlés de force aus der Gemeng Uselding hutt och, leider, dës fir vill vun lech fatale Wee, misste goen.

Mir zéien den Hutt virun Ärem Courage vun deemols a mir zollen lech grouse Respekt, dass dir an Ärem héijen Alter rëm eng Kéier haut de Moien derbäi sidd.

Dir wësst wat Är Gemeng lech viru Joren versprach huet an si steet ëmmer nach fest derzou, awer si begreist och d'Entstoe vun engem Comité du souvenir, dee virun e puer Deeg sich konstituéiert huet an deen iwwert Ären Doud eraus et sich zur Aufgab gemeet huet, d'Erënnerungen un déi Evenementer, déi sou wäit hannerun eis leien, nimools an de Vergiess kommen ze loossen.

An déiwem Respekt soen ech dem President Jang Hollerich, dem Sekretär Léon Raths an allen nach liewenden a verstuerwene Memberen, Fraen a Männer, e grouse Merci, fir d'Zesummenaarbecht um Wierk vum Nitvergiessen, fir d'Kreatioun vun dësem Monument, fir d'Publikatioun vun der Geschicht vun eise Jongen, fir d'Anne Frank-Ausstellung viru Joren, fir d'Entstoe vum Erënnerungssteen un de Jean Reiffers a viles méi.

Gleeft mer es, mat lech als Buergermeeschter zesummenzeschaffen, war mer eng grouss Éier. Dobäi sinn ech iwwerzeegt, dass dës Zesummenaarbecht och deeselwechte Geescht an deen nei gegrënnte Comité du souvenir ënnert der Leedung vum Lou Anzia-Ney an dem Roger Feiereisen iwwerdréit.

Hinne lo schonn ee grouse Merci, dass si dat nobelt Wierk weiderféieren.

Grad an dëser Zäit, wou Auslännerhaass an Neonazismus rëm an alle Länner versiche Fouss ze faassen, ass a bleift et eis Pflicht a Schëllegeet der jonker Generatioun ze erklären, ëm wat et deemools goug a firwat datt Dir, léif Iwwerliwend, hutt missten de Kapp duerhalen.

Dir sidd an der Friemt gepengigt a kujeniert ginn, si hunn lech Är Fräiheet geholl, lech an de Kassetter duerch den Dreck an de Knascht geschleeft, si hunn lech Är Würd geholl a behandelt wéi Déieren.

Dir koumt erëm, vill ze vill leider nit, an Dir hutt d'Land erëm opgebaut, Lëtzebuerg zu deem gemeet, wat et haut ass.

Dat ass eng onwarscheinlich Liewensleeschung an Dir gehéiert zu deene ganz Groussen, virun deene mir eis verneigen.

Mir éieren d'Undenken vun allen Naziaffer, mir denke besonnesch un déi 13.825 Zwangsrekrutiert,

Männer a Fraen, deenen hir Jugend gestuel ginn ass, un déi, déi hir Heemecht nit méi rëmgesin hunn, well se un der Front gefall sinn oder higeriicht gi sinn, grad wéi un hir Familljen an déi, déi hinnen nostinn.

Mir erënneren eis un déi 3.500 Refraktären an un déi, déi aus der Wehrmacht geflücht sinn, grad wéi un déi couragéiert Matbierger, déi hinne gehollef hunn.

Mir éieren d'Resistenzler an d'Anciens Combattants. Dausende vun Zwangsrekrutierten haten mat hinnen ee gemeinsamt Zil: Europa vum Nazijoch befreien.

Den nationale Kommemorationsdag bréngt eis derzou, d'Zäit vun haut besser ze verstoen, andeems en eis mat der Vergaangenheet konfrontéiert.

D'Joren 1939 – 1945 hunn der Menschheet dat absolut Béist a Form vun engem nidderräichtge politischen System gewisen.



Gläichzäitig erlaben si eis awer och, d'Festhalen un den demokratische Wäerter zum Ausdrock ze bréngen.

Elo, wou déi meescht Zäitzeie vun deene batteren Evenementer eis verlooss hunn, ass et un eis hinne Merci ze soen, andeems mir hiert Udenken un déi zukünftig Generatiounen viruginn.

Et ass eis Pflicht, eis un d'Affer vun de Resistenzler, den Zwangsrekrutierten, de Refraktären an all deenen ze erënneren, déi an den alliierten Arméie gekämpft hunn an hinnen eis Dankbarkeet auszudrécken.

Doduerch, datt mir eis e Beispill huelen un den Affer vum Nationalsozialismus wäert et eis geléngen, definitiv eng Zukunft vu Fridden a Wuelstand ze schafen.

Dir Dammen an Dir Hären,

Dëst ass een Erënnerungsdag an ech soen lech villmools Merci fir Är Präsenz.

Mir hunn eis versammelt fir un d'Leide vu Kanner, Fraen a Männer ze erënneren, un all dës Gezeechent vun enger verréckter a krimineller Folie vu leider och Mënschen, mee vun enger anerer Zort.



[Foto Marco Pavan]

Mir hunn eis versammelt, fir deenen ze gedenken, deene mir alles ze verdanken hunn an déi duerch hire Sacrifice an hire Courage Lëtzebuerg gerett hunn.

Mir sollten nit vergiessen, dass de Fridden an de Wuelstand keen Zoufallsprodukt sinn an datt dës Wäerter nit definitiv an éiwig sinn, mee all Dag nei erkämpft musse ginn.

Et sinn d'Friichte vun den Ustrenge vum eiser Jeunesse sacrifiée vun deemols a mir mussen se verteidigen, ëmmer rëm, och an engem Europa vun haut.

Doduerch, dass mer un all déi Grausamkeete vu viru méi wéi

70 Joer erënneren an un all déi Prouwen, déi deemols mam Kapp héich bestane goufen, an all déi Sacrificer déi erdroe goufen, brauch eis Gesellschaft vun haut sich nit virun der Geschicht vu gëschter ze verstopp, wann se sech gläichzäitig vun där Kraaft vun deemols inspiréiere léisst, déi se brauch, fir den Erausfuerderunge vu mar ze begéinen.

Éier eise Gezeechneten an Doudige vun deemols.

Mir vergiessen si nit a verneigen eis a grousser Erfurcht virun hirer Haltung an där schwéierer Zäit.

Merci fir d'Nolauschteren.



MAISON RELAIS

TEXT/FOTOEN: THESSY BACH



Baken an der Maison Relais

Mir ware bei eis Kächen Julia ee Fliedermauskuch baken. Mir hunn den Deeg mam grouse Mixer gemixt an duerno huet de Kuch eis an de Kanner aus eiser ganzer Klass gutt geschmaacht.



Mir waren Viz maachen!

De Cycle 2 aus der Maison Relais war op Uewerpallen Viz machen, wou mir eng gut Zopp zu Mëtteg zerwéiert kruten, fir eis ze stäerken.

Mir waren an 3 Gruppen opgedeelt! Den 1. Grupp huet mam Viz ugefaang: Elo sinn Äppel gewäsch ginn, wou se duerno duerch d'Mille kleng geschnidde goufen, du sinn se an d'Äppelpress komm, wou mir kräfteg gedréint hunn, wou de Safft opgefaange ginn ass. Duerno hu mir eng Fläsch gefëllt, fir doheem mat eiser Famill ze schmaachen, mir hunn es selbstverständlech och op der Plaz geschmaacht.

Den 2. Grupp huet Äppelkompott gemeet: Mir hun Äppel gewäsch a kleng geschnidden. Duerno hu mir se an e groust Dëppe gemeet an se dobaussen op engem Holzuewe gekacht.

Den 3. Grupp huet Äppelmuffins gebak: D' Kanner hunn d'Zutaten gewien, d'Äppel kleng geschnidden. Den Deeg ass kräfteg geréiert ginn an du sinn d'Äppelmuffins gebak ginn. Mmmh, dat war lecker!!!

Sou wéi dat sech passt, hu mir alles fläisseg gespult.



Lagerfeier am Bësch

Am Bësch mat voller Freed hu mir e Lagerfeier gemeet. Duerno huet all Kand sech e Bengel gesicht, fir den Deeg ronderëm ze wëckelen an iwwert dem Feuer Brout ze baken. Dat huet eis super geschmaacht an duerno si mir iwwert d'Bamstämme an op d'Beem geklotert.



SPORTIFS MÉRITANTS 2013



[Foto: Charles Reiser]

sportifs méritants 2012

La Commune d'Useldange veut honorer les sportifs méritants qui habitent et / ou qui évoluent dans la Commune. Cette cérémonie aura lieu mercredi le 19 mars 2014 à 9 heures à la buvette du complexe sportif/scolaire à Useldange, rue de Schandel.

Pour ce faire, la Commission des Sports a élaboré un règlement pour garantir un traitement juste et équitable de tous les habitants.

Vous trouvez ci-joint ce règlement ainsi que le formulaire nécessaire. Pour les sports individuels, le sportif lui-même peut envoyer la demande. Pour les sports collectifs, cette demande doit être envoyée par un membre du comité du club sportif.

Veuillez envoyer la demande jusqu'au **7 février 2014** au Président de la Commission des Sports et de la Jeunesse :
Marielle Majerus-Goedert
8, rue de Grosbous / L-8610 Schandel
ou à la :

Commune d'Useldange
2, rue de l'Eglise / L-8706 Useldange
Fax: 23 63 82 27

Règlement

Pour qu'un sportif (m/f) ait le droit d'être honoré par l'Administration Communale il doit remplir certaines conditions :

A Pour les sports individuels (membres actifs)

1. Avoir son domicile dans la Commune d'Useldange ou être membre d'un club sportif ayant déposé ses statuts à l'Administration Communale de Useldange. Sont considérés comme club sportif tous les clubs adhérant à une fédération-membre du Comité Olympique et Sportif Luxembourgeois (COSL).
2. Avoir obtenu des résultats significatifs, c.à.d. s'être au moins classé dans les trois premiers d'une compétition nationale ou une fois dans les cinq premiers d'une compétition internationale. Est considérée comme compétition nationale toute épreuve organisée par une fédération – membre du

COSL reconnue comme telle par celui-ci figurant sur le plan des compétitions de la fédération. Est considérée comme compétition internationale toute épreuve organisée par une fédération étrangère membre du Comité Olympique International.

3. Avoir obtenu un titre de champion luxembourgeois (minimum 3 participants).
4. Etre sélectionné dans une sélection nationale ou olympique.
5. Avoir réalisé lors d'une compétition nationale ou internationale une meilleure performance nationale de l'année ou avoir réalisé un record national.

B Pour les sports collectifs

1. Sont considérées comme sociétés sportives tous clubs adhérant à une fédération-membre du COSL et ayant déposé leur statut à l'Administration Communale de Useldange.
2. Avoir réussi la montée dans une division supérieure avec une de ses équipes ou être au moins demi-finaliste d'une coupe fédérale.

La montée doit être la conséquence de résultats sportifs et non la suite d'une décision fédérale, par exemple la création de nouvelles divisions.

3. Avoir obtenu un titre de champion luxembourgeois (minimum 3 équipes participantes).

C Pour un mérite exceptionnel

1. Tout club sportif peut proposer des membres licenciés, sortis de ses rangs, qui se sont fait remarquer par un engagement ou par un geste exemplaire qui sert l'idée sportive.
2. Tout club sportif peut proposer des personnes qui se sont engagés depuis au moins 20 ans au sein du club.
3. Tout exploit sportif exceptionnel ou geste de fair-play d'un sportif ou d'un club sportif (remplissant

les conditions sub A1 et sub B1) peut être communiqué à la Commission des Sports. La commission étudie la proposition et décide de son évolution.

4. Toute proposition d'un mérite sportif exceptionnel, proposée par un ou plusieurs membres de la Commission, est prise en considération. Toute demande doit être accompagnée d'un certificat attestant des résultats évoqués. La Commission des Sports soumet ses propositions et avis au collège échevinal, qui en décide en dernière instance.

Demande pour honorer un sportif méritant (m/f) de l'année 2013

Le soussigné (m/f)

Nom et prénom :

Adresse :

Code post. et localité :

Téléphone : Fax :

demande par la présente à honorer un sportif méritant dans la catégorie suivante :

a) Pour les sports individuels

Nom et adresse du sportif :

Exploit :

b) Pour les sports collectifs

Dénomination de l'équipe :

Exploit :

c) Pour un mérite exceptionnel

Nom et adresse du sportif :

Exploit :

La présente est accompagnée d'un certificat attestant le/les résultat(s) évoqué(s).

L'exploit a été réalisé suivant les critères du règlement pour sportifs méritants de la commune d'Useldange.

Useldange, le Signature :

RELAIS POUR LA VIE 2014

29. a 30. März 2014

D'Sports- a Jugendkommissioun aus der Gemeng Useldeng invitéiert all Interesséierten deelzehuelen un desëm Event .

Wéi all Joer si mir mat enger 24-Stonnen-Equipe ënnert dem Numm „Useldeng bougéiert“ ugemellt. Aschreiw w.e.g. bis de 15.

Februar beim Coordinateur vum Relais pour la vie 2014, dem Steve Feinen iwwert E-Mail: stfeinen@hotmail.com, handy n° 621 83 22 11.

D'Participatioun kascht 10 €.

D'Versammlung fir d'Organisatioun vum Relais pour la vie 2014 ass mëttwochs, de 26. Februar 2014 um 20.15 Auer an der Buvette vun der Sportshal.

Jiddereen, deen sech ageschriwwen huet, ass gebieden un dëser Versammlung deelzehuelen. Do ginn dann och d'Lafzäite fir all Eenzele festgeluecht.

MARC HANSEN – NEIEN DEPUTÉIERTEN



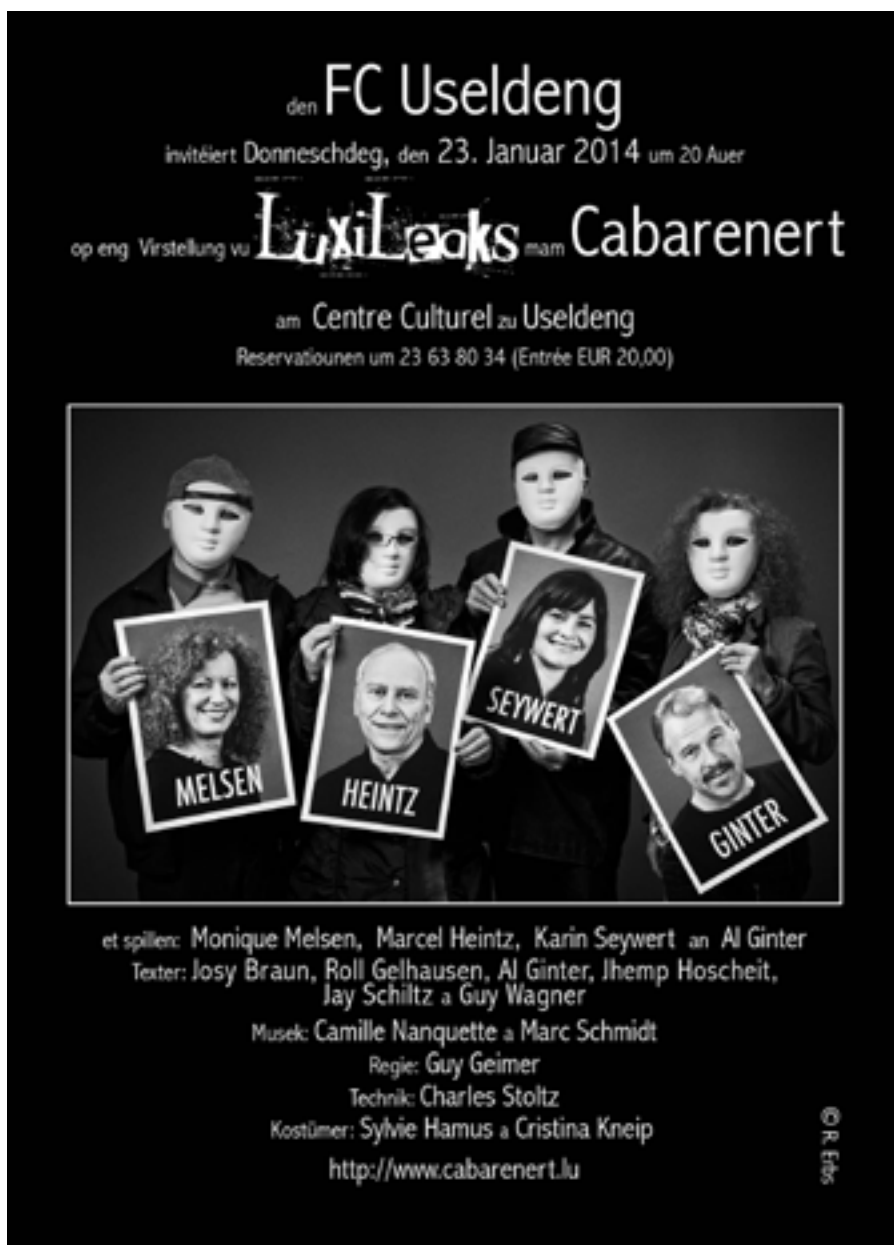
[Foto: Francine Coccard]

D'Gemeng Useldeng ass frou an hougmatzedeelen, datt fir déi nächst Legislaturperiod de Marc Hansen als éischten Useldenger Gemeengepolitiker an d'Chambre des Députés anzitt.

De Marc Hansen wäert an Zukunft fir d'Demokratesch Partei um Krautmaart setzen.

Mir wënschen him eng glécklech Hand a senger neier Funktioun,

an där hien sech fir d'Interête vum Réidener Kanton, fir d'Regioun Norden a fir d'Land asetze kann.



LUXILEAKS

mam Cabarenert

Wat war dat eppes déi lescht Zäit.
 Et gouf gemauschelt, taktéiert a
 lamentéiert. Et ass alles drënner
 an driwwer gaangen.

De Lëtzebuurger Premier hat emol
 keng Zäit méi, fir sech ëm Europa
 ze bekëmmern, well hie permanent
 mat esou lästegen a penibele Proble-
 mer hei am Land emmerdéiert war.

De Bommeleerprozess,
 d'Geheimdéngschtaffaire, eng

Regierungskris mat virgezunnene
 Neiwale. Leit, déi alles wëssen
 an näischt soen; Politiker, déi vill
 schwätzen an näischt wëssen.

De Geheimdéngscht huet op jiddwer
 Fall dem Bierger keen Déngscht
 gelescht. Dat wat si iwwert engagé-
 iert Leit aus dem Vollek erausfonnt
 hunn, dat gi mir gewuer, wann
 d'SREL-Archiven net méi versigelt
 sinn, an d'Dossiere virdrun net an
 de Schredder gefall sinn.

Et gëtt héich Zäit, datt d'Kelleren an
 d'Spächeren ausgemëscht ginn hei
 am Land. Et gëtt Zäit, datt bei eis
 och emol Leit, wéi dee Manning an
 dee Snowden an Amerika, Liicht op
 all déi Läiche geheien, déi dorëmmer
 verschäert goufen.

Mir kënnen lech awer och soen, wat
 eiser Meenung no alles schif leeft.

D'GESCHICHT VUN IEWERLENG

TEXT: JEAN SCHMIT (DEEL 3)



2005 wurde das Schloss Saintignon in Lasauvage restauriert. Im Erdgeschoss wurde ein Museum eingerichtet und auf den Etagen entstanden Wohnungen des „Fonds du logement“.



Hof Everlingen.

Während der französischen Revolution wurde die Schlosskirche von Everlingen entweiht und in Schweineställe umgewandelt. Als sie abgerissen wurde, kamen die Hausteine von 5 Kirchenfenstern in die Mauern von neu errichteten Scheunen. Diese Öffnungen dienten zum abladen von Heu und Getreide.

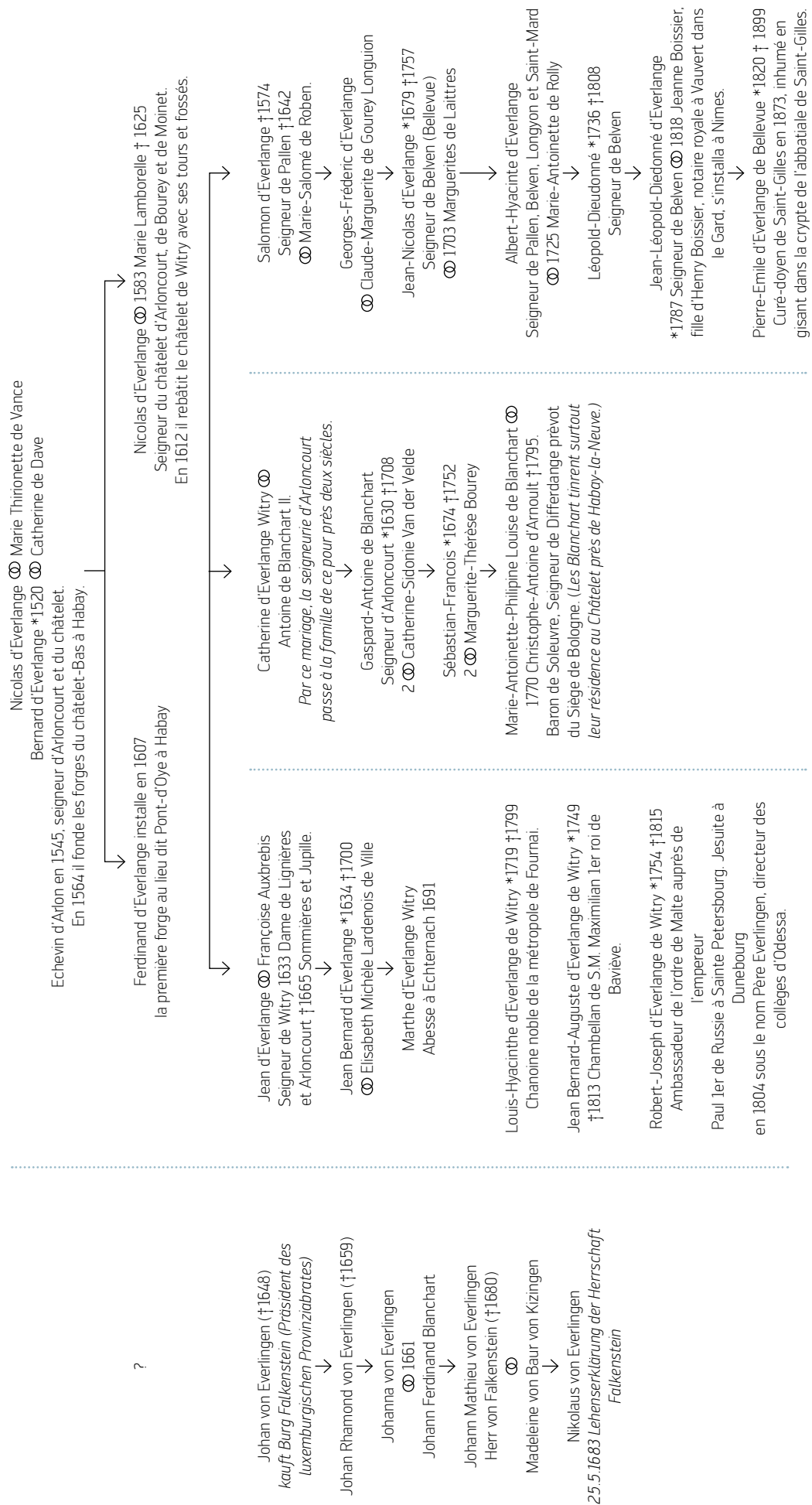
1712 heiratete Franz Sebastian von Baur in 2. Ehe Barbara-Josefa von Hahnen aus Lothringen. Das Ehepaar lebte ständig in Lasauvage, während die alte Mutter, Felicitas von Simon, die Hauswirtschaft in Everlingen führte. 1751 erhielt Marie Barbe Joseph de Saintignon durch Schenkung Schloss und Güter von Everlingen. 1760 heiratete sie den Markgrafen von Raigecourt.



An der Pfarrkirche von Everlingen.

Die Inschrift von diesem Grabstein lautet:
*Der Herr ist mein Antheil.
Hier ruhet die sterbliche
Hülle des Ehrwürdigen Herrn
J. Mathias Zalen
von Schandel, gewesener
Priester aus dem Carmeliten-Orden zu Bruchellette.
18 Monate als mutiger
Glaubensbekenner gefangen
und auf die Insel Ré verbannt.
51 Jahre Kaplan zu Schandel, allda geboren am 11. August 1769, gestorben am 23. November 1848.
- Meine Leser!
Bittet für mich - Ich war was
ihr seid, ihr werdet werden,
was ich bin.
Er ruhe in Frieden.*

DIE HERRSCHAFT EVERLINGEN IN ARLONCOURT





WAT ASS LASS AM SCHLASS?

NEIEGKEETEN VUN A RONDERËM D'BUERG

WWW.CASTLE-USELDANGE.LU

[Foto: Claude Bach]

VISITES GUIDÉES

TEXT: LÉ GREGORIUS / FOTOEN: JEAN-PAUL STAUDT



Och dëst Joer hate mir ganz vill Visiteure bei eis, déi sech fir d'Useldinger Buerg interesséiert hunn, ënner aneren e Grupp vu Foyer-Agenten, wéi hei op de Fotoen dokumentéiert.

Si si vun engem „Useldinger Ritter, a voller Montur“ empfaang ginn, deem si dunn op engem léierräichen an interessanten Tour am Schlass a ronderëm begleet huet.



DEN RTL-TÉLÉ LËTZEBUERG ZU USELDING AM SCHLASSHAFF

TEXT/FOTO: TOM LEHNERT



Den RTL Télé Lëtzebuerg huet am Kader vun senger Emissioun „Auto Magazin“ de 16. Abrëll ënner anerem hei zu Uselding am Schlasshaff gefilmt. Den „Auto Magazin“ gëtt presentéiert vum Pascal Becker. Zesumme mat sengem Kamera-Team hunn si hei op der Useldinger

Buerg e flotte Reportage mat schéine Biller iwwert dës schnëtzege Won, deem op der Foto ze gesinn ass, gemeet.

De Reportage ass och rëmfannen op RTL.LU, Emissioun vum 25.04.2013.

TOURIST-SHOP AN DER BUERG

TEXT/FOTOEN: TOM LEHNERT



Elo schonns an der 2. Saison huet d'ëst Joer den Tourist-Shop am Gemengenhaas op der Buerg seng Dieren opgemeet. Den Tourist-Shop huet all Weekend vum 1. Juli bis 1. September vun 11.00-17.00 Auer funktionnéiert. Hei fënnt een nieft engem Tourist-Info, engem Buttik, wou een e puer Souveniren iwwert d'Buerg an aner Klenggekeeten ze kafe kritt, och eng Kaffisstuff. Hei kann ee bei schéinem Wieder op der Terrass baussen am Buerg-haff deen eemolege Kader an d'Ambiance bei engem gemittleche Pättche genéissen.



OFSCHLOSSCONCERT VUN DER USELDENGER MUSEK, DEN 9. JULI 2013

TEXT/FOTO: TOM LEHNERT



Op engem schéine Summerowend
den 9. Juli bei angenehmer waarmer
Temperatur huet d'Useldenger
Musek hire leschte Concert,
fir d'Saison 2012/13 ofzeschléissen,
zu Useldeng op der Buerg ginn.

Gottseidank huet et net gereent an
esou huet de Concert wéi geplangt
uewen am Schlasshaff stattfonnt.
D'Musikanten an hiren Dirigent
haten no enger laanger Saison nach
déi néideg Conditoun, fir dem Publi-
kum en excellente Concert ze bidden.

Deen huet sech mat grousssem
Applaus bedankt an huet et sech net
huele gelooss, fir 2 Zugaben ze froen.

Den Owend ass duerno gemittlech
bei engem Patt an engem gudde
Maufel vum Grill op en Enn gaang.

LIGHTS & SOUND, DE 14. AUGUST 2013

FOTO: CLAUDE BACH



SCHOULFEST (VUN DER USELDENGER SCHOUL) OP DER BUERG, DEN 12. JULI 2013

FOTO: CHRISTEL GOTTSCHALK



SOMMERAKTIVITÄTEN DER MAISON RELAIS

TEXT: RISCHARD NADINE, SCHWARZ ANNE, THEIS JULIE, STAUS MARC / FOTOS: THESSY BACH



Die Sommeraktivitäten fanden dieses Jahr unter dem Thema „Mittelalter“ vom 22. Juni bis zum 2. August statt. Insgesamt haben 50 Kinder aus der Useldenger Grundschule an den Aktivitäten teilgenommen. Das Betreuerteam bestand aus Erzieherinnen aus der

Maison Relais, Studenten und einer Mitarbeiterin des A-Musée.

Im Centre Culturel und auf der Burg fanden alle Aktivitäten rund ums Mittelalter statt, wo unter anderem Ritterhelme, Schilder und Umhänge von den Kindern gebastelt wurden.



Am Abschlusstag waren alle Eltern zum Ritterturnier auf der Burg eingeladen. Es fanden auch Ausflüge statt, sowie ein Besuch im Schwimmbad, Besichtigung der Burg von Bouillon und ein erlebnisreicher Nachmittag im Kletterpark in Vianden.

Sowohl Kinder wie Betreuer hatten gemeinsam viel Spaß und freuen sich auf den nächsten Einsatz.

SCHOUL USELDENG

Nei Elterevertrieder am Schoulcomité

Mme Furtado Celina:	celina1977@gmail.com
Mme Gottschalk Christel:	christel.gottschalk@education.lu
Mme Reichert Manon:	manon.reichert@education.lu
Mme Straus-Djokanovic Daliborka:	dallylu@yahoo.de



invitéiert op hieren

Wanterconcert

den 21. Dezember 2013
um 20:00 Auer an der Kierch
zu Useldéng

Programm:

Olympic Spirit
Some Kind of Force
Carmen Suite
Christmas Variations
Forrest Gump
Guiseppe Verdi
The Witch and the Saint
Rolling in the Deep

Direction: Paul Fox

**Den Entrée ass fräi. Et steet awer wéi emmer eng
Këscht do.**

MANIFESTATIOUNSKALENNER FIR D'JOER 2014

SYNDICAT D'INITIATIVE USELDENG

All Ännerungen betreffend de Manifestatiounskalenner sinn am Sekretariat vun der Gemeng ze mellen an op www.useldeng.lu

Januar			
Fre 10	Generalversammlung	Iewerleng	Iewerlenger Fanfare
Sam 11	Generalversammlung	Useldeng	Harmonie Useldeng
Sam 11	Generalversammlung	Iewerleng	Club des Jeunes Iewerleng
Fre 17	Haalentournéier an der Sportshal	Useldeng	FC Jeunesse Useldeng
Don 23	Cabarener	Useldeng (C.C.)	FC Jeunesse Useldeng
Son 26	Kaffisstuff	Rippweiler	Chorale Rippweiler
Fre 31	Haalentournéier an der Sportshal	Useldeng	FC Jeunesse
Fre 31	Theater	Iewerleng	Iewerlenger Fanfare
Februar			
Sam 01	Haalentournéier an der Sportshal	Useldeng	FC Jeunesse
Sam 01	Theater	Iewerleng	Iewerlenger Fanfare
Mët 05	Haalentournéier an der Sportshal	Useldeng	Härenéquipe Useldeng
Fre 07	Haalentournéier an der Sportshal	Useldeng	Härenéquipe Useldeng
Sam 08	Theater	Iewerleng	Iewerlenger Fanfare
Sam 08	Haalentournéier an der Sportshal	Useldeng	Härenéquipe Useldeng
Son 09	Generalversammlung	Useldeng	Senioreforum
Sam 22	Spaghettisowend	Iewerleng	Club des Jeunes Iewerleng
Don 27	Generalversammlung	Useldeng	Syndicat d'Initiative



[Foto: Claude Bach]

Mäerz			
Sam 01	Fuesbal	Iewerleng	Iewerlenger Pompjeeën
Sam 01	Kannerfuesbal	Useldeng	Aktiv Mammen aus der Gemeng
Dën 04	Kannerfuesbal	Iewerleng	Iewerlenger Pompjeeën
Sam 08	Buergbrennen	Schandel	Schandeler Pompjeeën
Son 09	Buergbrennen	Useldeng	Club des Jeunes Useldeng
Son 09	Buergbrennen	Iewerleng	Iewerlenger Pompjeeën
Son 09	Generalversammlung	Useldeng	Gaart an Heem
Son 09	Buergbrennen	Rippweiler	Club des jeunes Rippweiler
Frei 14	Generalversammlung	Useldeng	Groupe Spéléologique de l'Attert
Sam 15	20 Joër Feier - APECU	Everlange (C.C.)	APECU
Son 16	Duerffest	Rippweiler	Rippweiler Pompjeeën
Mët 19	Sportleréierung-Sportifs méritants	Buvette / Hall sportif	Sportskommissioun
Frei 21	Generalversammlung	Useldeng	Theaterkëscht
Sam 22	Generalversammlung	Useldeng	Pompjeeën aus der Gemeng
Son 23	Generalversammlung	Useldeng	Cercle Archéologique Mich Hommel
Frei 28	Generalversammlung 20 Joer	Useldeng	Aktiv Mammen aus der Gemeng
Abrëll			
Son 06	Ouschtermaart	Useldeng	Harmonie Useldeng
Mët 30	Eischt-Meefeier	Iewerleng	Veräinsentente Iewerleng
Mee			
Don 01	Eischt-Meefeier	Useldeng	Harmonie Useldeng an FC Jeunesse
Son 11	Kommioun	Useldeng	Parverband
Don 15	Grillfest am Centre Culturel	Useldeng	Senioreforum
Sam 17	Gala Concert	Iewerleng	Iewerlenger Fanfare
Méi 19	Pilgerdag vum Dekanat	Oktave	Parverband
Sam 24	Spaghettisiessen vum Léierpersonal	Iewerleng	Léierpersonal an Schoulkanner
Sam 24	Concert	Useldeng	FC Jeunesse
Son 25	Europawahlen	Useldeng	Gemeng
Don 29	30 Joer Senioreforum Gemeng Useldeng	Useldeng	Senioreforum
Juni			
Son 01	Hämmelsmarsch zu Iewerleng	Iewerleng	Iewerlenger Fanfare
Sam 07	Gala Concert	Useldeng	Harmonie Useldeng
Son 08	Päischten / Atertdall-Cup	Useldeng (Terrain de foot)	Atertdall
Sam 14	Mëttelalterfest	Useldeng	Härenéquipe Useldeng
Son 15	Mëttelalterfest	Useldeng	Härenéquipe Useldeng
Son 15	Hämmelsmarsch mat Concert	Schandel	Iewerlenger Fanfare
Son 22	Härläichendag Pressioun	Iewerleng	Parverband
Son 22	Mammendag	Useldeng	Gaart an Heem
Méi 23	Nationalfeierdag	Useldeng	Kulturkommissioun
Son 29	Musiksfest	Iewerleng	Iewerlenger Fanfare
Juli			
Mët 02	Delegéierten Versammlung	Useldeng	Pompjeeën aus der Gemeng
Sam 05	Kantonalfest vun de Pompjeeën	Schandel	Pompjeeën aus der Gemeng
Son 06	Generalversammlung	Useldeng/Buvette(terrain)	FC Jeunesse
Fre 11	Schoulfest zu Useldeng	Buvette Sportshal	Schoulpersonal mat der APECU
Sam 12	Beach party	Useldeng	Club des Jeunes Useldeng
Sam 12	Donatusdag	Useldeng	Par Useldeng
Dën 15	Ofschlossconcert	Useldeng	Harmonie Useldeng
Son 20	Kiermes	Useldeng	
Son 27	Christophorusfeier	Schandel	Dëschtennis Schandel
August			
Dën 12	Footballtournéier	Useldeng / Terrain de foot	FC Jeunesse
Mët 13	Footballtournéier	Useldeng / Terrain de foot	FC Jeunesse
Fre 15	Grottefeier	Rippweiler	Œuvres paroissiales/Club des Jeunes
Fre 15	Footballtournéier	Useldeng / Terrain de foot	FC Jeunesse
Sam 16	Footballtournéier	Useldeng / Terrain de foot	FC Jeunesse
Son 17	Footballtournéier	Useldeng / Terrain de foot	FC Jeunesse

September			
Son 07	Fest	Useldeng	Pompjeeën aus der Gemeng
Son 07	Porte-Ouverte	Useldeng	Groupe Spéléologique de l'Attert
Sam 20	Mexikanischen Owend	Rippweiler	Club des jeunes Rippweiler
Sam 27	Bal	Iewerleng	Club des Jeunes Iewerleng
Oktober			
Son 05	Rousekranzpressioun	Iewerleng	Par Useldeng/Iewerleng
Son 12	Journée Commémorative	Useldeng	Gemeng
Sam 18	Treipenowend	Iewerleng	Iewerlenger Fanfare
Son 19	Parfest	Useldeng	Par Useldeng
November			
Méi 03	Opstellen vum Manifestatiounskalenner	Useldeng	Syndicat d'Initiative
Son 09	Haxen Nomëttech	Useldeng	Spuerverein Kneckjang
Sam 15	Vision of the Past PARTY	Iewerleng	Aktiv Mammen aus der Gemeng
Son 16	Kiermes	Rippweiler	
Son 16	Cäciliemass	Iewerleng	Fanfare a Chorale Iewerleng
Sam 22	Kuddelfeck-lessen	Iewerleng	Iewerlenger Pompjeeën
Sam 22	Cäciliendag	Useldeng	Harmonie a Chorale Useldeng
Fre 28	Theater	Rippweiler	Theaterkescht
Sam 29	Theater	Rippweiler	Theaterkescht
Son 30	Chrëschtmaart	Useldeng	Harmonie Useldeng
Dezember			
Fre 05	Nikloosfeier	Useldeng	Gaart an Heem Useldeng
Sam 06	Theater	Rippweiler	Theaterkescht
Sam 13	Chrëschtdaag op der Buerf	Useldeng	Kulturkommissioun
Son 14	Chrëschtconcert	Iewerleng	Iewerlenger Fanfare
Son 14	Chrëschiessen	Useldeng	Senioreforum
Sam 20	Wanterconcert	Useldeng	Harmonie Useldeng
Son 21	Deschtennis Jugendturnoi	Useldeng	Dëschtennis Schandel
Mët 31	Sylvester Party	Useldeng	Cabaret



[Foto: Claude Bach]



[Foto: Claude Bach]

Ouverture des bureaux de l'administration communale d'Useldange

Secrétariat M. Luc Schockmel
Sur rendez-vous

Service technique M. Marc Ferber
Sur rendez-vous

Population Mme Maggy Waltzing, M. Pit Lang
Lundi : 14h00 – 19h00
Mardi/Mercredi/Jeudi : 08h00 – 11h30
Vendredi : 13h00 – 17h00

Recette Mme Tessy Ferber-Anen
Sur rendez-vous



www.useldeng.lu